



Gliederungsplan der Kreisverwaltung Paderborn



03	Gleichstellungs- und interne Familienbeauftragte Frau Böhmer
07	Fachkraft für Arbeitssicherheit Herr Nolte

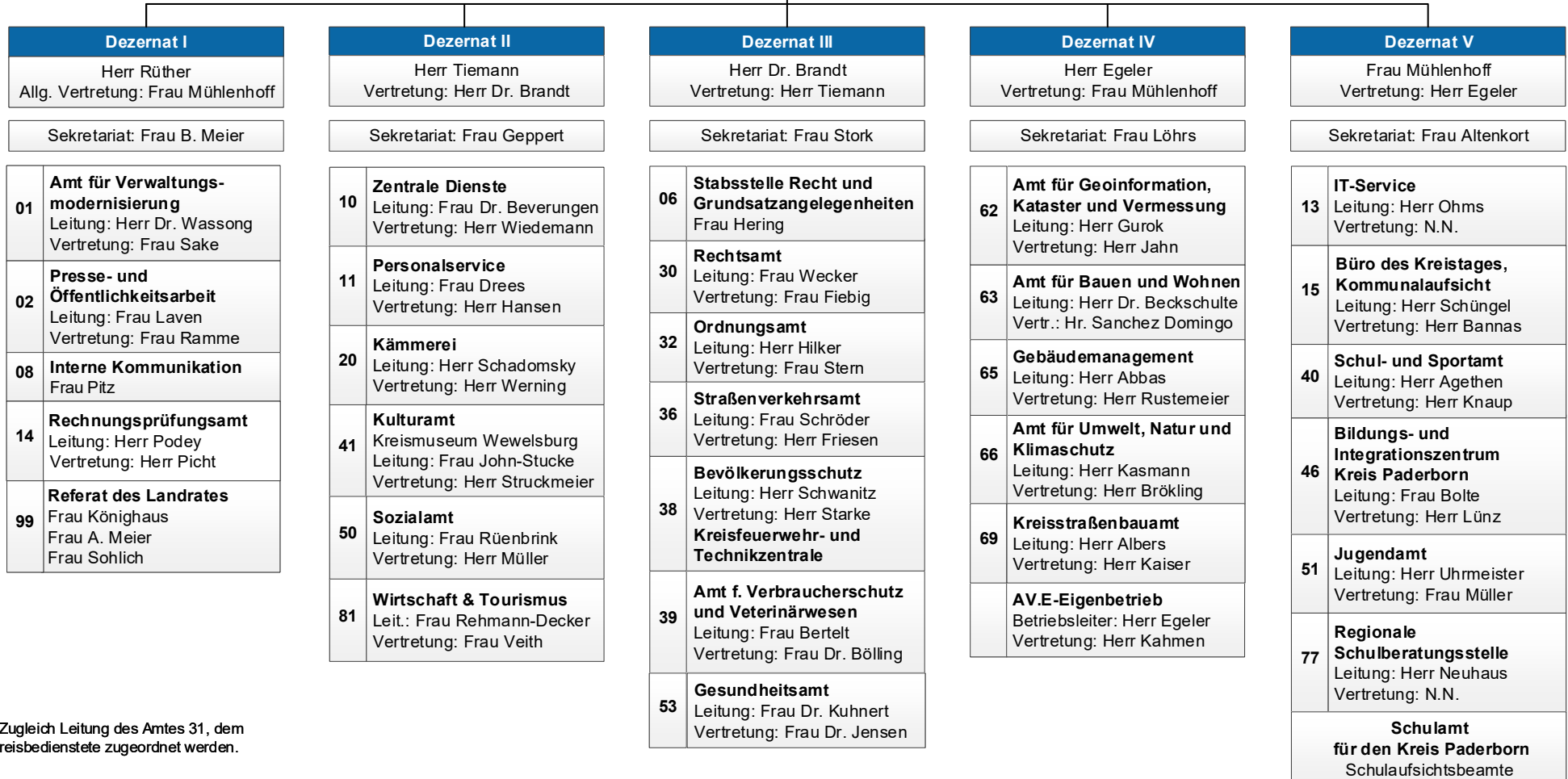
Landrat

Christoph Rüter

Sekretariat: Frau Both/ Frau Ranneberg

Kreispolizeibehörde Abt.-Leitung: Herr Ettlér Direktionsleitg. ZA: Hr. Hansel*
Personalrat Herr Kürpick

Schwerbehindertenvertretung Herr Deppe
Kreisbrandmeister Herr Reckhaus Herr Rupprecht Herr Lüke



* Zugleich Leitung des Amtes 31, dem Kreisbedienstete zugeordnet werden.