



Gliederungsplan der Kreisverwaltung Paderborn



03 Gleichstellungs- und interne Familienbeauftragte
 Frau Remmert

07 Fachkraft für Arbeitssicherheit
 Herr Nolte

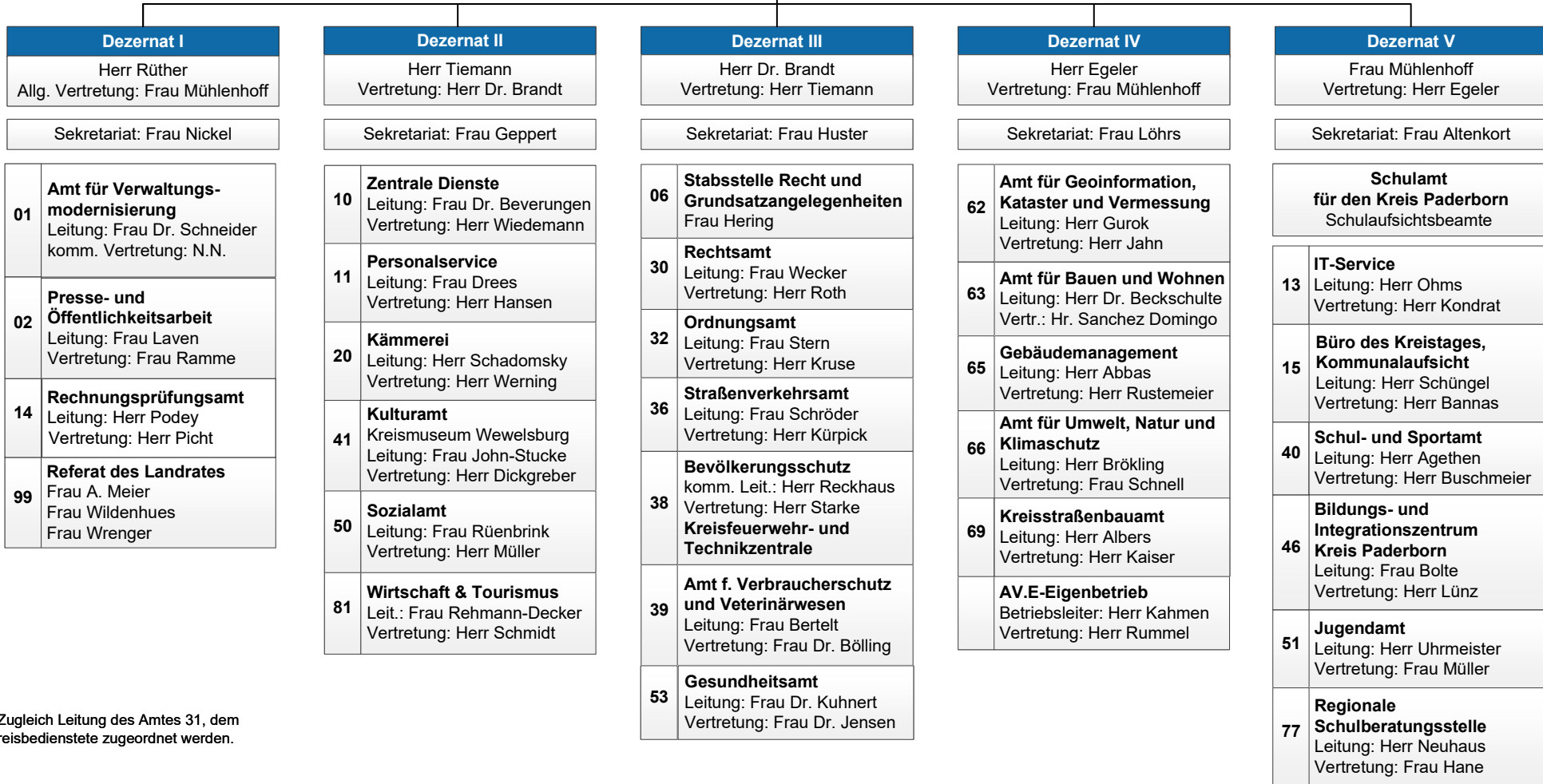
Landrat
 Christoph Rüter
 Sekretariat: Frau Both/ Frau Ranneberg

Kreispolizeibehörde
 Abt.-Leitung: Frau Picker
 Direktionsleit. ZA: Hr. Hansel*

Personalrat
 Frau Bolzenius

Schwerbehindertenvertretung
 Herr Deppe

Kreisbrandmeister
 Herr Reckhaus
 Herr Rupprecht
 Herr Lüke



* Zugleich Leitung des Amtes 31, dem Kreisbedienstete zugeordnet werden.