



Gliederungsplan der Kreisverwaltung Paderborn



03 Gleichstellungs- und interne Familienbeauftragte
Frau Remmert

07 Fachkraft für Arbeitssicherheit
Herr Nolte

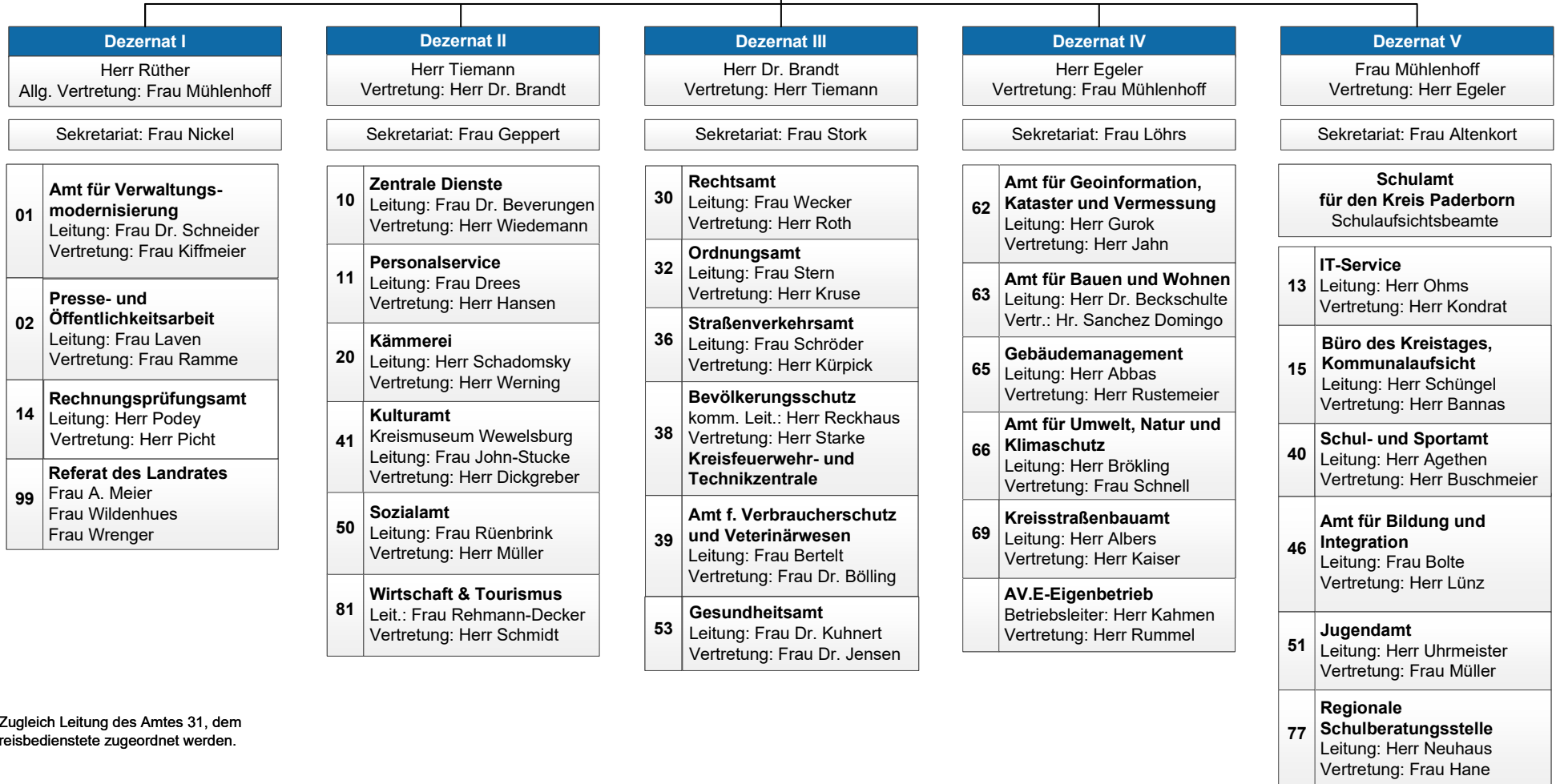
Landrat
Christoph Rüter
Sekretariat: Frau Both/ Frau Ranneberg

Kreispolizeibehörde
Abt.-Leitung: Frau Picker
Direktionsleit. ZA: Hr. Hansel*

Personalrat
Frau Bolzenius

Schwerbehindertenvertretung
Herr Deppe

Kreisbrandmeister
Herr Reckhaus
Herr Rupprecht
Herr Lüke



* Zugleich Leitung des Amtes 31, dem Kreisbedienstete zugeordnet werden.