

Begleitung von
Großraum- und
Schwertransporten
durch Private in NRW

**Strecke 220 im Stadtgebiet
Paderborn**

und

**Strecke 126 im Kreisgebiet
Paderborn**

BAB 33/AS Paderborn-Eisen

Buchliethweg/Wirtschaftswege/
L 817/Abschnitt 8/km 0,6 bis 1,0

Olmert (August 2018)

Übersicht mit	Seite	Anlage 2-1	Seite
- Skizze der Gesamtstrecke	1	- Skizze zu dem Knotenpunkt George-Marshall-Ring (K 29)/ B 64 in Rtg Altenbeken-Buke	27
- Allgemeine Auflistung der Knotenpunkte	1	- Bewegung der Bfz 1 bis Bfz 4 und angezeigte VZ	28-30
- Allgemeine Ausführungen zur Strecke	2-5		
Anlage 1-1		Anlage 2-2	
- Skizze zu dem Knotenpunkt BAB 33, AS Paderborn-Eisen, aus Richtung Norden kommend/B1	6	- Skizze zu dem Knotenpunkt B 64/L 828 (Ausfahrt Altenbeken-Buke)	31
- Bewegung der Bfz 1 bis Bfz 4 und angezeigte Verkehrszeichen (VZ)	7-10	- Bewegung der Bfz 1 bis Bfz 4 und angezeigte VZ	32-34
Anlage 1-2		Anlage 2-3	
- Skizze zu dem Knotenpunkt B 1/AS Diebesweg (K 29)/An der Talle	11	- Skizze zu dem Knotenpunkt L 828/L 817	35
- Bewegung der Bfz 1 bis Bfz 4 und angezeigte VZ	12-14	- Bewegung der Bfz 1 bis Bfz 4 und angezeigte VZ	36-38
Anlage 1-3		Anlage 2-4	
- Skizze zu dem Knotenpunkt Kreuzung Diebesweg (K 29)/ Detmolder Str./George-Marshall-Ring (K29)	15	- Skizze zu dem Knotenpunkt L 817/K 13 bis Kreuzung K 13/ K 11/Buchliethweg (Ortsmitte Herbram)	39
- Bewegung der Bfz 1 bis Bfz 4 und angezeigte VZ	16-18	- Bewegung der Bfz 1 bis Bfz 4 und angezeigte VZ	40-41
Anlage 1-4		Anlage 2-5	
- Skizze zu dem Knotenpunkt Kreuzung George-Marshall- Ring (K 29)/Benhauser Str.	19	- Skizze zu den Knotenpunkten Kreuzung K 14/Buchlieth- weg/Wirtschaftsweg und K 13/K 11/Buchliethweg	42
- Bewegung der Bfz 1 bis Bfz 4 und angezeigte VZ	20-22	- Bewegung der Bfz 1 bis Bfz 4 und angezeigte VZ	43-44
Anlage 1-5		Anlage 2-6	
- Skizze zu dem Knotenpunkt Bahnbrücke - Kreuzung George-Marshall-Ring (K 29)/Driburger Str.	23	- Skizze zu den Knotenpunkten Kreuzung K 14/Buchlieth- weg/Wirtschaftsweg und Einmündung Heggehof/Wirt- schaftsweg	45
- Bewegung der Bfz 1 bis Bfz 4 und angezeigte VZ	24-26	- Bewegung der Bfz 1 bis Bfz 4 und angezeigte VZ	46-47

Anlage 2-8

- Skizze zu den Knotenpunkten Wirtschaftswege,
L 817/Abschnitt 8/km 0,6 bis 1,0
- Bewegung der Bfz 1 bis Bfz 4 und angezeigte VZ

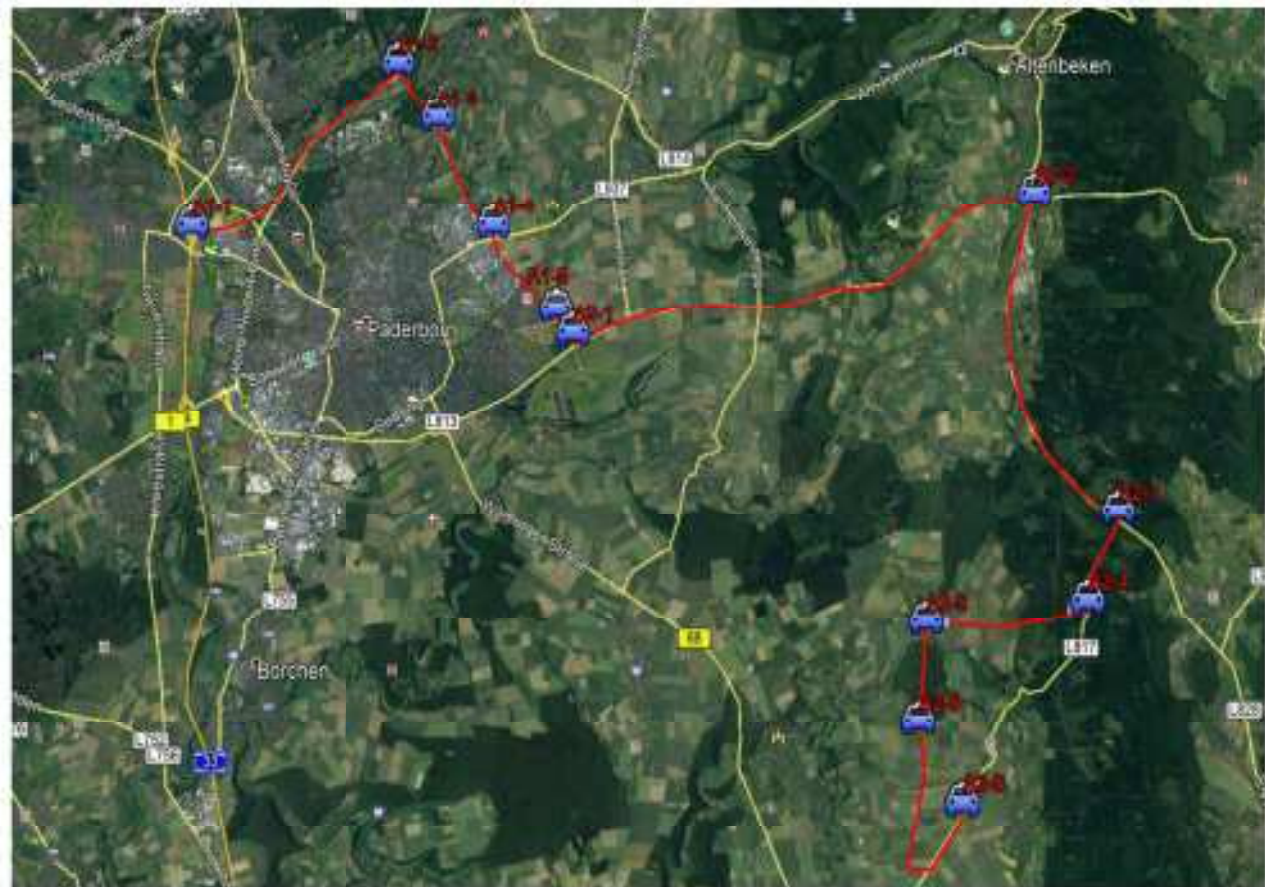
Seite

48

49-51

Begleitung von Großraum- und Wertransporten durch Private in NRW	Strecken 220 <u>und</u> 126 (Stadt- und Kreisgebiet Paderborn) BAB 33/AS Paderborn-Eisen - K 13 - Buchliethweg - Wirtschaftswege - L 817/Abschnitt 8/km 0,6 bis 1,0	Strecken 220/126
	Anlage: Allgemeine Streckeninformationen und Übersicht der einzelnen Knotenpunkte	Übersicht Knotenpunkte

Anlage	Knotenpunkt
1-1	BAB 33, AS Paderborn-Eisen, aus Richtung Norden kommend/B 1
1-2	B 1/AS Diebesweg (K 29)/An der Talle
1-3	Kreuzung Diebesweg (K 29)/Detmolder Str./George-Marshall-Ring (K 29)
1-4	Kreuzung George-Marshall-Ring (K 29)/Benhauser Str.
1-5	Eisenbahnbrücke - Kreuzung George-Marshall-Ring (K 29)/Driburger Str.
2-1	George-Marshall-Ring (K 29)/B 64 in Rtg Altenbeken-Buke
2-2	B 64/L 828 (Ausfahrt Altenbeken-Buke)
2-3	L 828/L 817
2-4	L 817/K 13 bis Kreuzung K 13/K 11/Buchliethweg (Ortsmitte Herbram)
2-5	Kreuzung K 14/Buchliethweg/Wirtschaftsweg und K 13/K 11/Buchliethweg
2-6	Kreuzung K 14/Buchliethweg/Wirtschaftsweg und Einmündung Heggehof/Wirtschaftsweg
2-8	Wirtschaftsweg/L 817//Abschnitt 8/km 0,6 bis 1,0



Begleitung von Großraum- und Schwertransporten durch Private in NRW	Strecken 220 <u>und</u> 126 (Stadt- und Kreisgebiet Paderborn) BAB 33/AS Paderborn-Eisen - K 13 - Buchliethweg - Wirtschaftswege - L 817/Abschnitt 8/km 0,6 bis 1,0	Strecken 220/126
	Anlage: Allgemeine Streckeninformationen und Übersicht der einzelnen Knotenpunkte	Übersicht Knotenpunkte

Allgemeine Informationen zu den Strecken 220 und 126 (Gesamtlänge 38 km)

Der Großraum- und Schwertransport (GST) befährt mit dem folgenden Begleitfahrzeug 3 (BF3) die Bundesautobahn (BAB) 33, aus Richtung (Rtg) Autobahnkreuz Bielefeld (BAB 2/BAB 33) kommend, in südlicher Richtung. An der Anschlussstelle (AS) Paderborn-Eisen verlässt er mit dem BF3 die BAB, um am Ende der Ausfahrt nach links auf die Bundesstraße (B) 1 abzubiegen.

Streckenbeschreibung unter Einbindung von insgesamt 4 privaten Begleitfahrzeugen

Ab hier führt die B 1 im 2+1-System in nordöstlicher Rtg aus dem Stadtgebiet Paderborn (PB) heraus. Die zulässige Höchstgeschwindigkeit beträgt bis zur ca. 5 km entfernten AS Diebesweg durchgehend 100 km/h. In Höhe des Stadtteils Paderborn-Schloß Neuhaus kreuzt die B 1 bereits nach ca. 1,5 km planfrei die Dubelohstraße mit autobahnähnlichen Auf- und Abfahrten. Vom Beginn bis zum Ende dieses planfreien Verkehrsknotens wird der GST einseitig in beide Richtungen geführt. In diesem Teil der B 1 verlaufen die jeweiligen Fahrstreifen des GST, des Gegenverkehrs und des zu- bzw. abfließenden Verkehrs über mehrere hundert Meter unmittelbar nebeneinander. In dem Knoten steht dem GST, unter Einbeziehung des ca. 2 m breiten Seitenstreifens, für seine Fahrtrichtung eine Straßenbreite von maximal 6 m zur Verfügung.

Der GST und die Begleitfahrzeuge fahren die B 1 in der laut Regelplan B 3 festgelegten Reihenfolge: Bfz 1, Bfz 2, Bfz 3, GST und Bfz 4. Aufgrund der Problematik "Straßenbreite" wird der Regelplan in dem planfreien Knotenpunkt B 1/Dubelohstraße an die Erfordernisse des 2+1-Systems angepasst (siehe: Anlage 1-1 auf Seite 10 von 41).

Nach Passieren des Verkehrsknotens B 1/Dubelohstraße befährt der GST mit den Begleitfahrzeugen 1 bis 4 (Bfz 1 bis Bfz 4) die B 1 ca. 3 km weiter in nordöstlicher Rtg, um an der AS Diebesweg auf selbigen in südöstlicher Rtg abzubiegen.

Der Diebesweg ist eine Kreisstraße (K) mit der Nummer 29. Die K 29 führt als Teil eines äußeren Rings östlich an der Kernstadt Paderborn vorbei. Dieser ca. 6 km lange Teilabschnitt der K 29 verbindet außerorts die Bundesstraßen 1 und 64 miteinander.

Begleitung von Großraum- und Wertransporten durch Private in NRW	Strecken 220 <u>und</u> 126 (Stadt- und Kreisgebiet Paderborn) BAB 33/AS Paderborn-Eisen - K 13 - Buchliethweg - Wirtschaftswege - L 817/Abschnitt 8/km 0,6 bis 1,0	Strecken 220/126
	Anlage: Allgemeine Streckeninformationen und Übersicht der einzelnen Knotenpunkte	Übersicht Knotenpunkte

Ab der Kreuzung Diebesweg/Detmolder Straße wird der Diebesweg, bis zum Knotenpunkt K 29/B 64, als George-Marshall-Ring weitergeführt.

Bis zum Erreichen des Knotenpunkts K 29/B 64 quert der GST die übergeordneten Straßen "Detmolder Straße" (K 38) und "Benhauser Straße" (Landesstraße 755). Beide Straßen sind von überörtlicher Bedeutung. Die Detmolder Straße verbindet die Städte Paderborn und Bad Lippspringe miteinander. Die Benhauser Straße stellt eine Verbindung zwischen der Kernstadt Paderborn und ihren östlich gelegenen Stadtteilen Benhausen und Neuenbeken dar.

Auf der K 29 beträgt die zulässige Höchstgeschwindigkeit grundsätzlich 100 km/h. Im Bereich der einzelnen Kreuzungen und Einmündungen wird sie für beide Fahrtrichtungen jeweils auf 70 km/h reduziert.

Am Knotenpunkt K 29/B 64 fährt der GST in östlicher Rtg auf die B 64 auf. Aus Rtg Paderborn kommend, führt die B 64 im 2+1-System in Rtg Höxter. **Im Abschnitt 49/km 1,4 (1,4 km nach Passieren der Kreuzung B 64/K 1) wechselt die Zuständigkeit der Straßenverkehrsbehörde "Stadt Paderborn" zur Straßenverkehrsbehörde "Kreis Paderborn"**. In Höhe der Ortschaft Altenbeken-Buke verlässt der GST die B 64, um anschließend innerorts nach links auf die Landesstraße (L) 828 in Rtg Scherfede abzubiegen.

Zwischen der autobahnähnlichen Auffahrt von der K 29 auf die B 64 und der Abfahrt von der B 64 auf die L 828 liegen mehrere höhengleiche Kreuzungen und Einmündungen. Aufgrund der an diesen Kreuzungen und Einmündungen gewählten Verkehrsführung stößt der GST zu keiner Zeit auf zweisepurigen Gegenverkehr.

Trifft der GST zwischen den o.g. Kreuzungen und Einmündungen auf eine Verkehrsführung, die aufgrund des 2+1-Systems einen zweisepurigen Gegenverkehr zulässt, so sorgen die vorausfahrenden Bfz mit ihren verkehrsrechtlichen Anordnungen für einen konfliktfreien Begegnungsverkehr.

Die L 828 verläuft in Nord-Süd-Richtung von Detmold über Altenbeken zur BAB 44. Das Verkehrsaufkommen zur Nachtzeit ist sehr gering.

Wenige hundert Meter vor der Kreisgrenze Paderborn/Höxter biegt der GST von der L 828 nach rechts auf die L 817 ab und erreicht nach ca. 1 km den Ortsrand von Herbram-Wald. Dieser Ort gehört mit seinen ca. 150 Einwohnern zur Stadt Lichtenau.

Begleitung von Großraum- und Wertransporten durch Private in NRW	Strecken 220 <u>und</u> 126 (Stadt- und Kreisgebiet Paderborn) BAB 33/AS Paderborn-Eisen - K 13 - Buchliethweg - Wirtschaftswege - L 817/Abschnitt 8/km 0,6 bis 1,0	Strecken 220/126
	Anlage: Allgemeine Streckeninformationen und Übersicht der einzelnen Knotenpunkte	Übersicht Knotenpunkte

In Höhe der Ortschaft Herbram-Wald (L 817/K 13) biegt der GST nach rechts auf die K 13, welche die Ortschaften Herbram-Wald und Herbram miteinander verbindet, ab. Er fährt ca. 100 m durch den innerörtlichen Bereich der Ortschaft Herbram-Wald und erreicht nach ca. 3,5 km die Ortsmitte von Herbram. Dort überquert der GST die K 11 und fährt anschließend über den Buchliethweg (asphaltierter Waldweg) in Rtg K 14/Buchliethweg/Wirtschaftsweg. Nach Überqueren der K 14 befährt der GST die "Verlängerung" des Buchliethweges (asphaltierter Wirtschaftsweg) weiter in südliche Richtung, biegt nach ca. 1,7 km links in einen anderen asphaltierten Wirtschaftsweg ab, um an dessen Ende die L 817 zu erreichen.

Im gesamten Streckenverlauf kommen die Regelpläne B1, B2 und B3 zur Anwendung.

Regelplan B1 (typische Kreuzungssituation; ein Über-/Unterordnungsverhältnis ist im Regelplan nicht erkennbar)

Regelplan B2 (typische Einmündungssituation, GST kommt aus der untergeordneten Straße)

Regelplan B3 (beschreibt eine typische Verkehrssituation mit Gegenverkehr)

Der GST und die Begleitfahrzeuge fahren, sofern sie sich an Kreuzungen oder Einmündungen nicht aufteilen müssen, in der laut Regelplan B3 festgelegten Reihenfolge: Bfz 1, Bfz 2, Bfz 3, GST und Bfz 4.

Entsprechend Regelplan B3 schaltet das Bfz 1, fahrend auf dem Fahrstreifen des GST, das Verkehrszeichen (VZ) 274 StVO mit der für den Gegenverkehr zulässigen Höchstgeschwindigkeit von 80 km/h und dem Hinweis "Schwertransport"; Bfz 2 schaltet, langsam fahrend auf dem Fahrstreifen des GST, das VZ 274 StVO mit der für den Gegenverkehr zulässigen Höchstgeschwindigkeit von 40 km/h im Wechsel mit dem VZ 101 StVO (Gefahrstelle) und dem Hinweis "Schwertransport". Das Bfz 3 schaltet, fahrend auf dem Fahrstreifen des GST, das VZ 222 StVO mit der für den Gegenverkehr vorgeschriebenen Vorbeifahrt "Rechts vorbei" und dem Hinweis "Schwertransport".

Mit Ausnahme der B 1 und der Auffahrt von der K 29 auf die B 64 befährt der GST Bundes-, Landes- und Kreisstraßen mit höhengleichen Kreuzungen und Einmündungen. Im Bereich dieser Kreuzungen und Einmündungen ist die zulässige Höchstgeschwindigkeit für den Gegenverkehr regelmäßig von 100 km/h auf 70 km/h reduziert.

Im Bereich dieser höhengleichen Kreuzungen und Einmündungen schaltet das Bfz 1 anstelle des VZ 274 StVO das VZ 101 StVO. Sofern der GST eine geschlossene Ortschaft (Ortstafel: VZ 310/VZ 311 StVO) durchfährt, schaltet das Bfz 1 anstelle des VZ 274 StVO das VZ 101 StVO. Die geschalteten Anordnungen des Bfz 2 und des Bfz 3 bleiben unverändert.

Begleitung von Großraum- und Schwertransporten durch Private in NRW	Strecken 220 und 126 (Stadt- und Kreisgebiet Paderborn) BAB 33/AS Paderborn-Eisen - K 13 - Buchliehweg - Wirtschaftswege - L 817/Abschnitt: 8/km 0,6 bis 1,0	Strecken 220/126
	Anlage: Allgemeine Streckeninformationen und Übersicht der einzelnen Knotenpunkte	Übersicht Knotenpunkte

Nähert sich ein GST einer beampelten Kreuzung/Einmündung, so passiert der GST die LZA erst bei Grünlicht und nachdem die Bfz 1 bis Bfz 3 den Verkehr auf den zuführenden Straßen gemäß Regelplan E 1 bzw. B2 gesperrt haben.

Bei den Frontfahrzeugen handelt es sich um Fahrzeuge, die die Voraussetzungen eines "BF4 analog" erfüllen. Das Bfz 4 (Schlussfahrzeug) ist ein BF3. Versehen mit dem Hinweis "Schwertransport" schaltet dieses Fahrzeug VZ 276 StVO im Wechsel mit VZ 101 StVO.

GST, die diese Strecke befahren, haben folgende Maximalwerte

1. Breite: max. 5,00 m
2. Gewicht: max. 155 Tonnen
3. Höhe: max. 4,50 m - auf 4,45/4,40 m absenkbar

Sofern gemäß "Verfahrensmanagement für Großraum- und Schwertransporte" (VEMAGS) Konvoi-Fahrten genehmigt sind, bestehen diese aus maximal 2 GST.

Begleitung von
Großraum- und
Hochwerttransporten durch
Private in NRW

Strecken 220 und 126 (Stadt- und Kreisgebiet Paderborn)
BAB 33/AS Paderborn-Eisen - K 13 - Buchliethweg - Wirtschaftswege -
L 817/Abschnitt 8/km 0,6 bis 1,0

Strecken 220/126

Anlage 1-1

Anlage 1-1 Knotenpunkt: BAB 33, AS Paderborn-Eisen, aus Richtung Norden kommend/B 1



Begleitung von Großraum- und Schwertransporten durch Private in NRW	Strecken 220 <u>und</u> 126 (Stadt- und Kreisgebiet Paderborn) BAB 33/AS Paderborn-Elsen - K 13 - Buchliethweg - Wirtschaftswege - L 817/Abschnitt 8/km 0,6 bis 1,0	Strecken 220/126
	Anlage 1-1 Knotenpunkt: BAB 33, AS Paderborn-Elsen, aus Richtung Norden kommend/B 1	Anlage 1-1

BAB 33, AS Paderborn-Elsen, aus Rtg Norden kommend/B 1

Der GST verlässt die BAB 33, aus Richtung Norden kommend, an der AS Paderborn-Elsen (PB-Elsen), um anschließend nach links auf die B 1 in Rtg Detmold abzubiegen

Regelplan B1

Anmerkung: Die Einmündung "Abfahrt PB-Elsen/B 1", der nachfolgende Kreisverkehr und die anschließende Ausfahrt aus dem Kreisverkehr in Rtg Detmold werden als eine zusammenhängende Verkehrssituation betrachtet, die Bfz 1 bis Bfz 4 wie folgt positioniert.

Auflage:

Sperrung von Kreuzungen oder Einmündungen

Bfz 1 (nach vorn) stoppt auf der B 1, in Höhe der AS Im Quinhagen ("Rampe"), den Gegenverkehr aus Rtg Auffahrt AS Im Quinhagen bzw. AS Dubelohstr.

- stehend/langsam fahrend auf der Fahrbahn
- VZ 250 Verbot für Fahrzeuge aller Art
- Hinweis "Schwertransport"

Bfz 2 (zur Seite rechts) stoppt den Verkehr, der die BAB 33, aus Rtg Süden kommend, an der AS PB-Elsen verlässt, um anschließend auf die B 1 in Rtg Detmold bzw. PB-Elsen abzubiegen

- stehend/langsam fahrend auf der Fahrbahn
- VZ 250 Verbot für Fahrzeuge aller Art
- Hinweis "Schwertransport"

Begleitung von Großraum- und Schwertransporten durch Private in NRW	Strecken 220 <u>und</u> 126 (Stadt- und Kreisgebiet Paderborn) BAB 33/AS Paderborn-Eisen - K 13 - Buchliethweg - Wirtschaftswege - L 817/Abschnitt 8/km 0,6 bis 1,0	Strecken 220/126
	Anlage 1-1 Knotenpunkt: BAB 33, A3 Paderborn-Eisen, aus Richtung Norden kommend/B 1	Anlage 1-1

Anmerkung: Bfz 2 kann, vom Kreisverkehr kommend, in die Auffahrt Rtg Bielefeld einfahren und nach ca. 10 bis 20 Metern (vor einem VZ 267 StVO) nach links über einen asphaltierten Bereich abbiegen. Jetzt kann das Fahrzeug so positioniert werden, dass mit der rechten Fahrzeugseite zeitgleich der Verkehr in Rtg Kreisverkehr und in Rtg Detmold gestoppt werden kann.

Bfz 3 (zur Seite rechts) stoppt den Verkehr, der, aus Rtg PB-Eisen kommend, nach links auf die BAB 33, Fahrtrichtung Süden, auffährt oder weiter in Rtg Kreisverkehr fährt

- stehend/langsam fahrend auf der Fahrbahn
- VZ 250 Verbot für Fahrzeuge aller Art
- Hinweis "Schwertransport"

Bfz 4 (nach hinten)

- fahrend auf dem Fahrstreifen des Schwertransports
- VZ 276 Überholverbot für Kfz aller Art
- Hinweis "Schwertransport"
- VZ 276 im Wechsel mit VZ 101

Anmerkung: Nachdem der GST den Kreisverkehr passiert hat, sammeln sich alle Bfz und der GST in der Reihenfolge Bfz 1, Bfz 2, Bfz 3, GST und Bfz 4 in Höhe der Ausfahrt Im Quinhagen. Eventuell aufgestauter Individualverkehr kann jetzt abfließen.

Bis zur AS Diebesweg befährt der Schwertransport die B 1 gemäß **Regelplan B3** in der Reihenfolge Bfz 1, Bfz 2, Bfz 3, GST und Bfz 4. In Höhe des Stadtteils Paderborn-Schloß Neuhaus kreuzt die B 1 bereits nach ca. 1,5 km planfrei die Dubelohstraße mit autobahnähnlichen Auf- und Abfahrten. Aufgrund der Problematik "Straßenbreite" wird der Regelplan in dem Knotenpunkt an die Erfordernisse des 2+1-Systems (**siehe: Seite 10 von 47**) angepasst.

Begleitung von Großraum- und Schwertransporten durch Private in NRW	Strecken 220 <u>und</u> 126 (Stadt- und Kreisgebiet Paderborn) BAB 33/AS Paderborn-Eisen - K 13 - Buchliethweg - Wirtschaftswege - L 817/Abschnitt 8/km 0,6 bis 1,0	Strecken 220/126
	Anlage 1-1 Knotenpunkt: BAB 33, AS Paderborn-Eisen, aus Richtung Norden kommend/B 1	Anlage 1-1

Auflage:

Sicherung des Gegenverkehrs wegen Überbreite und/oder Überlänge

Bfz 1 (nach vorn):

- fahrend auf dem Fahrstreifen des Schwertransports
- VZ 274 zulässige Höchstgeschwindigkeit 80 km/h
- Hinweis "Schwertransport"

Bfz 2 (nach vorn):

- langsam fahrend auf dem Fahrstreifen des Schwertransports
- VZ 274 zulässige Höchstgeschwindigkeit 40 km/h
- Hinweis "Schwertransport"
- VZ 274 im Wechsel mit VZ 101

Bfz 3 (nach vorn)

- fahrend auf dem Fahrstreifen des Schwertransports
- VZ 222 vorgeschriebene Vorbeifahrt "rechts vorbei"
- Hinweis "Schwertransport"

Bfz 4 (nach hinten)

- fahrend auf dem Fahrstreifen des Schwertransports
- VZ 276 Überholverbot für Kfz aller Art
- Hinweis "Schwertransport"
- VZ 276 im Wechsel mit VZ 101

Begleitung von Großraum- und Schwertransporten durch Private in NRW	Strecken 220 <u>und</u> 126 (Stadt- und Kreisgebiet Paderborn) BAB 33/AS Paderborn-Eisen - K 13 - Buchliethweg - Wirtschaftswege - L 817/Abschnitt 8/km 0,6 bis 1,0	Strecken 220/126
	Anlage 1-1 Knotenpunkt: BAB 33, AS Paderborn-Eisen, aus Richtung Norden kommend/B 1	Anlage 1-1

Im Bereich des Knotenpunktes B 1/Dubelohstraße fahren die Bfz 1 und Bfz 2 auf dem Fahrstreifen des GST mit ausreichendem Abstand vor dem GST, um mit ihren Verkehrsanordnungen (nach vorn) die zulässige Höchstgeschwindigkeit des Gegenverkehrs rechtzeitig von 100 km/h, über 80 km/h, auf 40 km/h zu reduzieren.

Im Bereich des Knotenpunktes muß ein überbreiter GST den Seitenstreifen zwingend mit nutzen. Diese Wegstrecke wird vom GST mit deutlich reduzierter Geschwindigkeit befahren.

Am Ende des Knotenpunktes endet dieser Seitenstreifen und geht in den Fahrstreifen des auffahrenden Verkehrs über. Zur Verhinderung eines Konfliktes mit dem Individualverkehr sperrt das Bfz 3 (zur Seite rechts) im Bedarfsfall mit Verkehrszeichen 250 StVO (Verbot für Fahrzeuge aller Art) und dem Hinweis "Schwertransport" den auffahrenden Verkehr in Richtung Detmold.

Sobald ein gefahrloses Passieren möglich ist, kann der GST seine Fahrt bis zur AS Diebesweg mit der zulässigen Höchstgeschwindigkeit fortsetzen.

Beim Abbiegevorgang von der B 1 in die Ausfahrt zum Diebesweg ist, insbesondere bei überlangen GST, zwingend darauf zu achten, dass das Ende des GST im Bereich der B 1 auf keinen Fall in den Gegenverkehr hineinragt.

Begleitung von
Großraum- und
Schwertransporten durch
Private in NRW

Strecken 220 und 126 (Stadt- und Kreisgebiet Paderborn)
BAB 33/AS Paderborn-Eisen - K 13 - Buchliethweg - Wirtschaftswege -
L 817/Abschnitt 8/km 0,6 bis 1,0

Strecken 220/126

Anlage 1-2

Anlage 1-2 Knotenpunkt: B 1/AS Diebesweg (K 29)/An der Talle



Begleitung von Großraum- und Schwertransporten durch Private in NRW	Strecken 220 <u>und</u> 126 (Stadt- und Kreisgebiet Paderborn) BAB 33/AS Paderborn-Eisen - K 13 - Buchliehweg - Wirtschaftswege - L 817/Abschnitt 8/km 0,6 bis 1,0	Strecken 220/126
	Anlage 1-2 Knotenpunkt: B 1/AS Diebesweg (K 29)/An der Talle	Anlage 1-2

B 1/AS Diebesweg (K 29)/An der Talle

Der Schwertransport verlässt die B 1, aus Rtg PB-Eisen kommend, an der AS Diebesweg, um anschließend nach links auf den Diebesweg (K 29) in Rtg B 64 abzubiegen.

Regelplan B1

Anmerkung: Die Abfahrt B 1/Diebesweg und die Kreuzung Diebesweg (K 29)/An der Talle werden als eine zusammenhängende Verkehrssituation betrachtet, die Bfz 1 bis Bfz 4 wie folgt positioniert.

Auflage:

Sperrung von Kreuzungen oder Einmündungen

Bfz 1 (nach vorn) stoppt auf der K 29, in Höhe der Kreuzung K 29/An der Talle, den Gegenverkehr aus Rtg Detmolder Straße bzw. "An der Talle"

- stehend/langsam fahrend auf der Fahrbahn
- VZ 250 Verbot für Fahrzeuge aller Art
- Hinweis "Schwertransport"

Bfz 2 (zur Seite links) stoppt auf der K 29, unmittelbar in Höhe der Einmündung Talleweg den einmündenden Verkehr aus Rtg Marienloh

- stehend/langsam fahrend auf der Fahrbahn
- VZ 250 Verbot für Fahrzeuge aller Art
- Hinweis "Schwertransport"

Begleitung von Großraum- und Schwertransporten durch Private in NRW	Strecken 220 <u>und</u> 126 (Stadt- und Kreisgebiet Paderborn) BAB 33/AS Paderborn-Eisen - K 13 - Buchliehweg - Wirtschaftswege - L 817/Abschnitt 8/km 0,6 bis 1,0	Strecken 220/126
	Anlage 1-2 Knotenpunkt: B 1/AS Diebesweg (K 29)/An der Talle	Anlage 1-2

Bfz 3 (zur Seite rechts) stoppt den Verkehr, der, aus Rtg Schattenweg (Senne) kommend, nach links auf die B 1 in Rtg Detmold auffährt oder weiter in Rtg Detmolder Straße

- stehend/langsam fahrend auf der Fahrbahn
- VZ 250 Verbot für Fahrzeuge aller Art
- Hinweis "Schwertransport"

Bfz 4 (nach hinten)

- fahrend auf dem Fahrstreifen des Schwertransports
- VZ 276 Überholverbot für Kfz aller Art
- Hinweis "Schwertransport"
- VZ 276 im Wechsel mit VZ 101

Bis zur Kreuzung Diebesweg (K 29)/Detmolder Straße/George-Marshall-Ring befährt der Schwertransport die K 29 gemäß **Regelplan B3** in der Reihenfolge Bfz 1, Bfz 2, Bfz 3, GST und Bfz 4.

* In den Bereichen, in denen die zulässige Höchstgeschwindigkeit für den Gegenverkehr 70 km/h beträgt, schaltet das Bfz 1 anstelle des VZ 274 StVO das VZ 101 StVO (Gefahrstelle).

Auflage:

Sicherung des Gegenverkehrs wegen Überbreite und/oder Überlänge

Bfz 1 (nach vorn):

- fahrend auf dem Fahrstreifen des Schwertransports
- VZ 274 zulässige Höchstgeschwindigkeit 80 km/h*
- Hinweis "Schwertransport"

Begleitung von Großraum- und Schwertransporten durch Private in NRW	Strecken 220 <u>und</u> 126 (Stadt- und Kreisgebiet Paderborn) BAB 33/AS Paderborn-Eisen - K 13 - Buchliehweg - Wirtschaftswege - L 817/Abschnitt 8/km 0,6 bis 1,0	Strecken 220/126
	Anlage 1-2 Knotenpunkt: B 1/AS Diebesweg (K 29)/An der Talle	Anlage 1-2

Bfz 2 (nach vorn):

- langsam fahrend auf dem Fahrstreifen des Schwertransports
- VZ 274 zulässige Höchstgeschwindigkeit 40 km/h
- Hinweis "Schwertransport"
- VZ 274 im Wechsel mit VZ 101

Bfz 3 (nach vorn)

- fahrend auf dem Fahrstreifen des Schwertransports
- VZ 222 vorgeschriebene Vorbeifahrt "rechts vorbei"
- Hinweis "Schwertransport"

Bfz 4 (nach hinten)

- fahrend auf dem Fahrstreifen des Schwertransports
- VZ 276 Überholverbot für Kfz aller Art
- Hinweis "Schwertransport"
- VZ 276 im Wechsel mit VZ 101

Begleitung von
Großraum- und
Schwertransporten durch
Private in NRW

Strecken 220 und 126 (Stadt- und Kreisgebiet Paderborn)
BAB 33/AS Paderborn-Eisen - K 13 - Buchliehweg - Wirtschaftswege -
L 817/Abschnitt 8/km 0,6 bis 1,0

Strecken 220/126

Anlage 1-3

Anlage 1-3 Knotenpunkt: Kreuzung Diebesweg (K 29)/Detmolder Str./George-Marshall-Ring (K 29)



Begleitung von Großraum- und Schwertransporten durch Private in NRW	Strecken 220 <u>und</u> 126 (Stadt- und Kreisgebiet Paderborn) BAB 33/AS Paderborn-Eisen - K 13 - Buchliehweg - Wirtschaftswege - L 817/Abschnitt 8/km 0,6 bis 1,0	Strecken 220/126
	Anlage 1-3 Knotenpunkt: Kreuzung Diebesweg (K 29)/Detmolder Str./George-Marshall-Ring (K 29)	Anlage 1-3

Kreuzung Diebesweg (K 29)/Detmolder Straße/George-Marshall-Ring (K 29)

Regelplan B1

Auflage:

Sperrung von Kreuzungen oder Einmündungen

Bfz 1 (nach vorn) stoppt auf dem George-Marshall-Ring, hinter der Kreuzung Diebesweg/Detmolder Straße, den Gegenverkehr aus Rtg B 64

- stehend/langsam fahrend auf der Fahrbahn
- VZ 250 Verbot für Fahrzeuge aller Art
- Hinweis "Schwertransport"

Bfz 2 (zur Seite rechts) stoppt den Verkehr, der die Detmolder Straße, aus Rtg Paderborn kommend, befährt

- stehend/langsam fahrend auf der Fahrbahn
- VZ 250 Verbot für Fahrzeuge aller Art
- Hinweis "Schwertransport"

Bfz 3 (zur Seite links) stoppt den Verkehr, der die Detmolder Straße, aus Rtg Bad Lippspringe kommend, befährt

- stehend/langsam fahrend auf der Fahrbahn
- VZ 250 Verbot für Fahrzeuge aller Art
- Hinweis "Schwertransport"

Begleitung von Großraum- und Schwertransporten durch Private in NRW	Strecken 220 <u>und</u> 126 (Stadt- und Kreisgebiet Paderborn) BAB 33/AS Paderborn-Eisen - K 13 - Buchliehweg - Wirtschaftswege - L 817/Abschnitt 8/km 0,6 bis 1,0	Strecken 220/126
	Anlage 1-3 Knotenpunkt: Kreuzung Diebesweg (K 29)/Detmolder Str./George-Marshall-Ring (K 29)	Anlage 1-3

Bfz 4 (nach hinten)

- stehend/ langsam fahrend auf der Fahrbahn
- VZ 250 Verbot für Fz aller Art
- Hinweis "Schwertransport"

Bis zur Kreuzung George-Marshall-Ring (K 29)/Benhauser Straße befährt der Schwertransport die K 29 gemäß **Regelplan B3** in der Reihenfolge Bfz 1, Bfz 2, Bfz 3, GST und Bfz 4.

* In den Bereichen, in denen die zulässige Höchstgeschwindigkeit für den Gegenverkehr 70 km/h beträgt, schaltet das Bfz 1 anstelle des VZ 274 StVO das VZ 101 StVO (Gefahrstelle).

Anmerkung: Die Kreuzung George-Marshall-Ring (K29)/Im Dörener Feld wird gemäß Regelplan B3 überquert.

Auflage:

Sicherung des Gegenverkehrs wegen Überbreite und/oder Überlänge

Bfz 1 (nach vorn):

- fahrend auf dem Fahrstreifen des Schwertransports
- VZ 274 zulässige Höchstgeschwindigkeit 80 km/h*
- Hinweis "Schwertransport"

Bfz 2 (nach vorn):

- langsam fahrend auf dem Fahrstreifen des Schwertransports
- VZ 274 zulässige Höchstgeschwindigkeit 40 km/h
- Hinweis "Schwertransport"
- VZ 274 im Wechsel mit VZ 101

Begleitung von Großraum- und Schwertransporten durch Private in NRW	Strecken 220 <u>und</u> 126 (Stadt- und Kreisgebiet Paderborn) BAB 33/AS Paderborn-Eisen - K 13 - Buchliehweg - Wirtschaftswege - L 817/Abschnitt 8/km 0,6 bis 1,0	Strecken 220/126
	Anlage 1-3 Knotenpunkt: Kreuzung Diebesweg (K 29)/Detmolder Str./George-Marshall-Ring (K 29)	Anlage 1-3

Bfz 3 (nach vorn)

- fahrend auf dem Fahrstreifen des Schwertransports
- VZ 222 vorgeschriebene Vorbeifahrt "rechts vorbei"
- Hinweis "Schwertransport"

Bfz 4 (nach hinten)

- fahrend auf dem Fahrstreifen des Schwertransports
- VZ 276 Überholverbot für Kfz aller Art
- Hinweis "Schwertransport"
- VZ 276 im Wechsel mit VZ 101

Begleitung von
Großraum- und
Schwertransporten durch
Private in NRW

Strecken 220 und 126 (Stadt- und Kreisgebiet Paderborn)
BAB 33/AS Paderborn-Eisen - K 13 - Buchliethweg - Wirtschaftswege -
L 817/Abschnitt 8/km 0,6 bis 1,0

Anlage 1-4 Knotenpunkt: Kreuzung George-Marshall-Ring (K 29)/Benhauser Str.

Strecken 220/126

Anlage 1-4



Begleitung von Großraum- und Schwertransporten durch Private in NRW	Strecken 220 <u>und</u> 126 (Stadt- und Kreisgebiet Paderborn) BAB 33/AS Paderborn-Eisen - K 13 - Buchliethweg - Wirtschaftswege - L 817/Abschnitt 8/km 0,6 bis 1,0	Strecken 220/126
	Anlage 1-4 Knotenpunkt: Kreuzung George-Marshall-Ring (K 29)/Benhauser Str.	Anlage 1-4

Kreuzung George-Marshall-Ring (K 29)/Benhauser Straße

Regelplan B1

Auflage:

Sperrung von Kreuzungen oder Einmündungen

Bfz 1 (nach vorn) stoppt auf dem George-Marshall-Ring, hinter der Kreuzung George-Marshall-Ring/Benhauser Straße, den Gegenverkehr aus Rtg B 64

- stehend/langsam fahrend auf der Fahrbahn
- VZ 250 Verbot für Fahrzeuge aller Art
- Hinweis "Schwertransport"

Bfz 2 (zur Seite rechts) stoppt den Verkehr, der die Benhauser Straße, aus Rtg Paderborn kommend, befährt

- stehend/langsam fahrend auf der Fahrbahn
- VZ 250 Verbot für Fahrzeuge aller Art
- Hinweis "Schwertransport"

Anmerkung: separater Rechtsabbieger

Bfz 3 (zur Seite links) stoppt den Verkehr, der die Benhauser Straße, aus Rtg Benhausen kommend, befährt

- stehend/langsam fahrend auf der Fahrbahn
- VZ 250 Verbot für Fahrzeuge aller Art
- Hinweis "Schwertransport"

Anmerkung: separater Rechtsabbieger

Begleitung von Großraum- und Schwertransporten durch Private in NRW	Strecken 220 <u>und</u> 126 (Stadt- und Kreisgebiet Paderborn) BAB 33/AS Paderborn-Eisen - K 13 - Buchliethweg - Wirtschaftswege - L 817/Abschnitt 8/km 0,6 bis 1,0	Strecken 220/126
	Anlage 1-4 Knotenpunkt: Kreuzung George-Marshall-Ring (K 29)/Benhauser Str.	Anlage 1-4

Bfz 4 (nach hinten)

- fahrend auf dem Fahrstreifen des Schwertransports
- VZ 276 Überholverbot für Kfz aller Art
- Hinweis "Schwertransport"
- VZ 276 im Wechsel mit VZ 101

Bis zur Einmündung George-Marshall-Ring/Karl-Schurz-Straße befährt der Schwertransport den George-Marshall-Ring gemäß **Regelplan B3** in der Reihenfolge Bfz 1, Bfz 2, Bfz 3, GST und Bfz 4.

* In den Bereichen, in denen die zulässige Höchstgeschwindigkeit für den Gegenverkehr 70 km/h beträgt, schaltet das Bfz 1 anstelle des VZ 274 StVO das VZ 101 StVO (Gefahrstelle).

Auflage:

Sicherung des Gegenverkehrs wegen Überbreite und/oder Überlänge

Bfz 1 (nach vorn):

- fahrend auf dem Fahrstreifen des Schwertransports
- VZ 274 zulässige Höchstgeschwindigkeit 80 km/h*
- Hinweis "Schwertransport"

Bfz 2 (nach vorn):

- langsam fahrend auf dem Fahrstreifen des Schwertransports
- VZ 274 zulässige Höchstgeschwindigkeit 40 km/h
- Hinweis "Schwertransport"
- VZ 274 im Wechsel mit VZ 101

Begleitung von Großraum- und Schwertransporten durch Private in NRW	Strecken 220 <u>und</u> 126 (Stadt- und Kreisgebiet Paderborn) BAB 33/AS Paderborn-Eisen - K 13 - Buchliethweg - Wirtschaftswege - L 817/Abschnitt 8/km 0,6 bis 1,0	Strecken 220/126
	Anlage 1-4 Knotenpunkt: Kreuzung George-Marshall-Ring (K 29)/Benhauser Str.	Anlage 1-4

Bfz 3 (nach vorn)

- fahrend auf dem Fahrstreifen des Schwertransports
- VZ 222 vorgeschriebene Vorbeifahrt "rechts vorbei"
- Hinweis "Schwertransport"

Bfz 4 (nach hinten)

- fahrend auf dem Fahrstreifen des Schwertransports
- VZ 276 Überholverbot für Kfz aller Art
- Hinweis "Schwertransport"
- VZ 276 im Wechsel mit VZ 101

Begleitung von
Großraum- und
Schwertransporten durch
Private in NRW

Strecken 220 und 126 (Stadt- und Kreisgebiet Paderborn)
BAB 33/AS Paderborn-Eisen - K 13 - Buchliehweg - Wirtschaftswege -
L 817/Abschnitt 8/km 0,6 bis 1,0

Anlage 1-5 Knotenpunkt: Eisenbahnbrücke - Kreuzung George-Marshall-Ring (K 29)/Driburger Str.

Strecken 220/126

Anlage 1-5



Begleitung von Großraum- und Schwertransporten durch Private in NRW	Strecken 220 <u>und</u> 126 (Stadt- und Kreisgebiet Paderborn) BAB 33/AS Paderborn-Eisen - K 13 - Buchliehweg - Wirtschaftswege - L 817/Abschnitt 8/km 0,6 bis 1,0	Strecken 220/126
	Anlage 1-5 Knotenpunkt: Eisenbahnbrücke - Kreuzung George-Marshall-Ring (K 29)/Driburger Str.	Anlage 1-5

Eisenbahnbrücke - Kreuzung George-Marshall-Ring (K 29)/Driburger Str.

Sofern der Erlaubnisbescheid GST bezüglich der Überführung der Eisenbahnbrücke K 29 / Abschnitt 6 / km 1,030 (Brückenbauwerk 4218683) eine oder mehrere der folgenden **Fahrauflagen**

- Alleinfahrt (unter Ausschluss des Gegenverkehrs)
- Fahrbahnmitte
- Schrittgeschwindigkeit

beinhaltet, sind hier die Verkehrsanordnungen der **Brückenaufgabe 2410** zu befolgen.

Für die zusammenhängende Verkehrssituation "Eisenbahnbrücke - Kreuzung George-Marshall-Ring (K 29)/Driburger Straße" ist der folgende Regelplan B 1 zu befolgen.

Regelplan B1

Auflage:

Sperrung von Kreuzungen oder Einmündungen

Bfz 1 (nach vorn) stoppt auf dem George-Marshall-Ring, hinter der Kreuzung George-Marshall-Ring/Driburger Str., den Gegenverkehr aus Rtg B 64

- stehend/langsam fahrend auf der Fahrbahn
- VZ 250 Verbot für Fahrzeuge aller Art
- Hinweis "Schwertransport"

Begleitung von Großraum- und Schwertransporten durch Private in NRW	Strecken 220 <u>und</u> 126 (Stadt- und Kreisgebiet Paderborn) BAB 33/AS Paderborn-Eisen - K 13 - Buchliehweg - Wirtschaftswege - L 817/Abschnitt 8/km 0,6 bis 1,0	Strecken 220/126
	Anlage 1-5 Knotenpunkt: Eisenbahnbrücke - Kreuzung George-Marshall-Ring (K 29)/Driburger Str.	Anlage 1-5

Bfz 2 (zur Seite rechts) stoppt den Verkehr, der die Driburger Str., aus Rtg PB kommend, befährt

- stehend/langsam fahrend auf der Fahrbahn
- VZ 250 Verbot für Fahrzeuge aller Art
- Hinweis "Schwertransport"

Bfz 3 (zur Seite links) stoppt den Verkehr, der die Driburger Str., aus Rtg Osten kommend, befährt

- stehend/langsam fahrend auf der Fahrbahn
- VZ 250 Verbot für Fahrzeuge aller Art
- Hinweis "Schwertransport"

Bfz 4 (nach hinten)

- fahrend auf dem Fahrstreifen des Schwertransports
- VZ 276 Überholverbot für Kfz aller Art
- Hinweis "Schwertransport"
- VZ 276 im Wechsel mit VZ 101

Bis zur Auffahrt B 64 in Rtg Münster befährt der Schwertransport den George-Marshall-Ring gemäß **Regelplan B3** in der Reihenfolge Bfz 1, Bfz 2, Bfz 3, GST und Bfz 4.

* In den Bereichen, in denen die zulässige Höchstgeschwindigkeit für den Gegenverkehr 70 km/h beträgt, schaltet das Bfz 1 anstelle des VZ 274 StVO das VZ 101 StVO (Gefahrstelle).

Begleitung von Großraum- und Schwertransporten durch Private in NRW	Strecken 220 <u>und</u> 126 (Stadt- und Kreisgebiet Paderborn) BAB 33/AS Paderborn-Eisen - K 13 - Buchliehweg - Wirtschaftswege - L 817/Abschnitt 8/km 0,6 bis 1,0	Strecken 220/126
	Anlage 1-5 Knotenpunkt: Eisenbahnbrücke - Kreuzung George-Marshall-Ring (K 29)/Driburger Str.	Anlage 1-5

Auflage:

Sicherung des Gegenverkehrs wegen Überbreite und/oder Überlänge

Bfz 1 (nach vorn):

- fahrend auf dem Fahrstreifen des Schwertransports
- VZ 274 zulässige Höchstgeschwindigkeit 80 km/h*
- Hinweis "Schwertransport"

Bfz 2 (nach vorn):

- langsam fahrend auf dem Fahrstreifen des Schwertransports
- VZ 274 zulässige Höchstgeschwindigkeit 40 km/h
- Hinweis "Schwertransport"
- VZ 274 im Wechsel mit VZ 101

Bfz 3 (nach vorn)

- fahrend auf dem Fahrstreifen des Schwertransports
- VZ 222 vorgeschriebene Vorbeifahrt "rechts vorbei"
- Hinweis "Schwertransport"

Bfz 4 (nach hinten)

- fahrend auf dem Fahrstreifen des Schwertransports
- VZ 276 Überholverbot für Kfz aller Art
- Hinweis "Schwertransport"
- VZ 276 im Wechsel mit VZ 101

Begleitung von
Großraum- und
Schwertransporten durch
Private in NRW

Strecken 220 und 126 (Stadt- und Kreisgebiet Paderborn)
BAB 33/AS Paderborn-Eisen - K 13 - Buchliethweg - Wirtschaftswege -
L 817/Abschnitt 8/km 0,6 bis 1,0

Strecken 220/126

Anlage 2-1

Anlage 2-1 Knotenpunkt: George-Marshall-Ring (K 29)/B 64 in Rtg Altenbeken-Buke



Begleitung von Großraum- und Schwertransporten durch Private in NRW	Strecken 220 <u>und</u> 126 (Stadt- und Kreisgebiet Paderborn) BAB 33/AS Paderborn-Eisen - K 13 - Buchliethweg - Wirtschaftswege - L 817/Abschnitt 8/km 0,6 bis 1,0	Strecken 220/126
	Anlage 2-1 Knotenpunkt: George-Marshall-Ring (K 29)/B 64 in Rtg Altenbeken-Buke	Anlage 2-1

Anlage 2-1: George-Marshall-Ring (K 29)/B 64 in Rtg Altenbeken-Buke

Regelplan B1

Auflage:

Sperrung von Kreuzungen oder Einmündungen

Bfz 1 (nach hinten) stoppt auf der B 64 den Verkehr, der die B 64 aus Rtg Münster in Rtg Altenbeken-Buke bzw. PB (Ausfahrt zur K 29) befährt

- stehend/langsam fahrend auf der Fahrbahn
- VZ 250 Verbot für Fahrzeuge aller Art
- Hinweis "Schwertransport"

Bfz 2 (zur Seite links) stoppt auf der K 29, in Höhe der Auffahrt zur B 64 Rtg Münster, den Verkehr, der die B 64 aus Rtg Altenbeken-Buke kommend verlässt

- stehend/langsam fahrend auf der Fahrbahn
- VZ 250 Verbot für Fahrzeuge aller Art
- Hinweis "Schwertransport"

Bfz 3 (zur Seite links) stoppt auf der K 29, in Höhe der Auffahrt zur B 64 Rtg Altenbeken-Buke, den Verkehr, der die K 29 aus südlicher Rtg befährt

- stehend/langsam fahrend auf der Fahrbahn
- VZ 250 Verbot für Fahrzeuge aller Art
- Hinweis "Schwertransport"

Begleitung von Großraum- und Schwertransporten durch Private in NRW	Strecken 220 <u>und</u> 126 (Stadt- und Kreisgebiet Paderborn) BAB 33/AS Paderborn-Eisen - K 13 - Buchliethweg - Wirtschaftswege - L 817/Abschnitt 8/km 0,6 bis 1,0	Strecken 220/126
	Anlage 2-1 Knotenpunkt: George-Marshall-Ring (K 29)/B 64 in Rtg Altenbeken-Buke	Anlage 2-1

Bfz 4 (nach hinten)

- fahrend auf dem Fahrstreifen des Schwertransports
- VZ 276 Überholverbot für Kfz aller Art
- Hinweis "Schwertransport"
- VZ 276 im Wechsel mit VZ 101

Bis zur Ausfahrt B 64/L 828 befährt der Schwertransport die B 64 gemäß **Regelplan B3** in der Reihenfolge Bfz 1, Bfz 2, Bfz 3, GST und Bfz 4.

* In den Bereichen, in denen die zulässige Höchstgeschwindigkeit für den Gegenverkehr 70 km/h beträgt, schaltet das Bfz 1 anstelle des VZ 274 StVO das VZ 101 StVO (Gefahrstelle).

Im Abschnitt 49/km 1,4 (1,4 km nach Passieren der Kreuzung B 64/K 1) wechselt die Zuständigkeit der Straßenverkehrsbehörde "Stadt Paderborn" zur Straßenverkehrsbehörde "Kreis Paderborn".

Auflage:

Sicherung des Gegenverkehrs wegen Überbreite und/oder Überlänge

Bfz 1 (nach vorn):

- fahrend auf dem Fahrstreifen des Schwertransports
- VZ 274 zulässige Höchstgeschwindigkeit 80 km/h*
- Hinweis "Schwertransport"

Bfz 2 (nach vorn):

- langsam fahrend auf dem Fahrstreifen des Schwertransports
- VZ 274 zulässige Höchstgeschwindigkeit 40 km/h
- Hinweis "Schwertransport"
- VZ 274 im Wechsel mit VZ 101

Begleitung von Großraum- und Schwertransporten durch Private in NRW	Strecken 220 <u>und</u> 126 (Stadt- und Kreisgebiet Paderborn) BAB 33/AS Paderborn-Eisen - K 13 - Buchliethweg - Wirtschaftswege - L 817/Abschnitt 8/km 0,6 bis 1,0	Strecken 220/126
	Anlage 2-1 Knotenpunkt: George-Marshall-Ring (K 29)/B 64 in Rtg Altenbeken-Buke	Anlage 2-1

Bfz 3 (nach vorn)

- fahrend auf dem Fahrstreifen des Schwertransports
- VZ 222 vorgeschriebene Vorbeifahrt "rechts vorbei"
- Hinweis "Schwertransport"

Bfz 4 (nach hinten)

- fahrend auf dem Fahrstreifen des Schwertransports
- VZ 276 Überholverbot für Kfz aller Art
- Hinweis "Schwertransport"
- VZ 276 im Wechsel mit VZ 101

Begleitung von
Großraum- und
Hwertransporten durch
Private in NRW

Strecken 220 und 126 (Stadt- und Kreisgebiet Paderborn)
BAB 33/AS Paderborn-Eisen - K 13 - Buchliethweg - Wirtschaftswege -
L 817/Abschnitt 8/km 0,6 bis 1,0

Strecken 220/126

Anlage 2-2

Anlage 2-2 Knotenpunkt: B 04/L 020 (Ausfahrt Altenbeken-Buke)



Begleitung von Großraum- und Schwertransporten durch Private in NRW	Strecken 220 <u>und</u> 126 (Stadt- und Kreisgebiet Paderborn) BAB 33/AS Paderborn-Eisen - K 13 - Buchliethweg - Wirtschaftswege - L 817/Abschnitt 8/km 0,6 bis 1,0	Strecken 220/126
	Anlage 2-2 Knotenpunkt: B 64/L 828 (Ausfahrt Altenbeken-Buke)	Anlage 2-2

B 64/L 828 (Ausfahrt Altenbeken-Buke)

Der Schwertransport verlässt die B 64, aus Richtung PB kommend, an der Ausfahrt Altenbeken-Buke, um anschließend nach links auf die L 828 in Rtg Scherfede abzubiegen.

Regelplan B1

Anmerkung: Die Abfahrt von der B 64 und das anschließende Abbiegen auf die L 828 werden als eine zusammenhängende Verkehrssituation betrachtet, die Bfz wie folgt positioniert.

Auflage:

Sperrung von Kreuzungen oder Einmündungen

Bfz 1 (nach vorn) stoppt auf der L 828, in Höhe der Einmündung Alter Postweg, den Gegenverkehr aus Rtg Scherfede

- stehend/langsam fahrend auf der Fahrbahn
- VZ 250 Verbot für Fahrzeuge aller Art
- Hinweis "Schwertransport"

Bfz 2 (zur Seite rechts) stoppt auf der L 828, in Höhe der Einmündung L 828/Ausfahrt zur B 64, den Verkehr aus Rtg. Altenbeken

- stehend/langsam fahrend auf der Fahrbahn
- VZ 250 Verbot für Fahrzeuge aller Art
- Hinweis "Schwertransport"

Begleitung von Großraum- und Schwertransporten durch Private in NRW	Strecken 220 <u>und</u> 126 (Stadt- und Kreisgebiet Paderborn) BAB 33/AS Paderborn-Eisen - K 13 - Buchliethweg - Wirtschaftswege - L 817/Abschnitt 8/km 0,6 bis 1,0	Strecken 220/126
	Anlage 2-2 Knotenpunkt: B 64/L 828 (Ausfahrt Altenbeken-Buke)	Anlage 2-2

Bfz 3 (zur Seite links) stoppt den Verkehr, der von der B 64 nach links in Rtg Altenbeken-Buke abbiegt

- stehend/langsam fahrend auf der Fahrbahn
- VZ 250 Verbot für Fahrzeuge aller Art
- Hinweis "Schwertransport"

Bfz 4 (nach hinten)

- fahrend auf dem Fahrstreifen des Schwertransports
- VZ 276 Überholverbot für Kfz aller Art
- Hinweis "Schwertransport"
- VZ 276 im Wechsel mit VZ 101

Bis zur Einmündung L 828/L 817 befährt der Schwertransport die L 828 gemäß **Regelplan B3** in der Reihenfolge Bfz 1, Bfz 2, Bfz 3, GST und Bfz 4.

* In den Bereichen, in denen die zulässige Höchstgeschwindigkeit für den Gegenverkehr 70 km/h beträgt, schaltet das Bfz 1 anstelle des VZ 274 StVO das VZ 101 StVO (Gefahrstelle).

Auflage:

Sicherung des Gegenverkehrs wegen Überbreite und/oder Überlänge

Bfz 1 (nach vorn):

- fahrend auf dem Fahrstreifen des Schwertransports
- VZ 274 zulässige Höchstgeschwindigkeit 80 km/h*
- Hinweis "Schwertransport"

Bfz 2 (nach vorn):

- langsam fahrend auf dem Fahrstreifen des Schwertransports
- VZ 274 zulässige Höchstgeschwindigkeit 40 km/h
- Hinweis "Schwertransport"
- VZ 274 im Wechsel mit VZ 101

Begleitung von Großraum- und Schwertransporten durch Private in NRW	Strecken 220 <u>und</u> 126 (Stadt- und Kreisgebiet Paderborn) BAB 33/AS Paderborn-Eisen - K 13 - Buchliethweg - Wirtschaftswege - L 817/Abschnitt 8/km 0,6 bis 1,0	Strecken 220/126
	Anlage 2-2 Knotenpunkt: B 04/L 020 (Ausfahrt Altenbeken-Buke)	Anlage 2-2

Bfz 3 (nach vorn)

- fahrend auf dem Fahrstreifen des Schwertransports
- VZ 222 vorgeschriebene Vorbeifahrt "rechts vorbei"
- Hinweis "Schwertransport"

Bfz 4 (nach hinten)

- fahrend auf dem Fahrstreifen des Schwertransports
- VZ 276 Überholverbot für Kfz aller Art
- Hinweis "Schwertransport"
- VZ 276 im Wechsel mit VZ 101

Begleitung von
Großraum- und
Schwertransporten durch
Private in NRW

Strecken 220 und 126 (Stadt- und Kreisgebiet Paderborn)
BAB 33/AS Paderborn-Eisen - K 13 - Buchliehweg - Wirtschaftswege -
L 817/Abschnitt 8/km 0,6 bis 1,0

Strecken 220/126

Anlage 2-3

Anlage 2-3 Knotenpunkt: L 020/L 017



Begleitung von Großraum- und Schwertransporten durch Private in NRW	Strecken 220 <u>und</u> 126 (Stadt- und Kreisgebiet Paderborn) BAB 33/AS Paderborn-Eisen - K 13 - Buchliehweg - Wirtschaftswege - L 817/Abschnitt 8/km 0,6 bis 1,0	Strecken 220/126
	Anlage 2-3 Knotenpunkt: L 828/L 817	Anlage 2-3

L 828/L 817

An der Einmündung L 828/L 817 biegt der Schwertransport nach rechts auf die L 817 in Rtg Herbram-Wald ab.

Regelplan B2

Anmerkung: Der Schwertransport kommt von der übergeordneten Straße.

Auflage:

Sicherung des Einbiegevorgangs nach rechts

Bfz 1 (nach vorn) stoppt auf der L 817, den Gegenverkehr aus Rtg Herbram-Wald

- stehend/langsam fahrend auf der Fahrbahn
- VZ 250 Verbot für Fahrzeuge aller Art
- Hinweis "Schwertransport"

Bfz 2 (nach hinten)

- stehend/langsam fahrend auf dem Fahrstreifen der L 828 (aus Rtg Scherfede), ca. 300 m vor der Einmündung L 828/L817
- VZ 274 "zulässige Höchstgeschwindigkeit 60 km/h"
- Hinweis "Schwertransport"

Bfz 3 (zur Seite links) stoppt auf der L 828, in Höhe der Einmündung L 828/L 817, den Verkehr aus Rtg Scherfede

- stehend/langsam fahrend auf der Fahrbahn
- VZ 250 Verbot für Fahrzeuge aller Art
- Hinweis "Schwertransport"

Begleitung von Großraum- und Schwertransporten durch Private in NRW	Strecken 220 <u>und</u> 126 (Stadt- und Kreisgebiet Paderborn) BAB 33/AS Paderborn-Eisen - K 13 - Buchliehweg - Wirtschaftswege - L 817/Abschnitt 8/km 0,6 bis 1,0	Strecken 220/126
	Anlage 2-3 Knotenpunkt: L 020/L 017	Anlage 2-3

Bfz 4 (nach hinten)

- fahrend auf dem Fahrstreifen des Schwertransports
- VZ 276 Überholverbot für Kfz aller Art
- Hinweis "Schwertransport"
- VZ 276 im Wechsel mit VZ 101

Bis zur Einmündung L 817 / K 13 befährt der Schwertransport die L 817 gemäß **Regelplan B3** in der Reihenfolge Bfz 1, Bfz 2, Bfz 3, GST und Bfz 4.

* In den Bereichen, in denen die zulässige Höchstgeschwindigkeit für den Gegenverkehr 70 km/h beträgt, schaltet das Bfz 1 anstelle des VZ 274 StVO das VZ 101 StVO (Gefahrstelle).

Auflage:

Sicherung des Gegenverkehrs wegen Überbreite und/oder Überlänge

Bfz 1 (nach vorn):

- fahrend auf dem Fahrstreifen des Schwertransports
- VZ 274 zulässige Höchstgeschwindigkeit 80 km/h*
- Hinweis "Schwertransport"

Bfz 2 (nach vorn):

- langsam fahrend auf dem Fahrstreifen des Schwertransports
- VZ 274 zulässige Höchstgeschwindigkeit 40 km/h
- Hinweis "Schwertransport"
- VZ 274 im Wechsel mit VZ 101

Begleitung von Großraum- und Schwertransporten durch Private in NRW	Strecken 220 <u>und</u> 126 (Stadt- und Kreisgebiet Paderborn) BAB 33/AS Paderborn-Eisen - K 13 - Buchliehweg - Wirtschaftswege - L 817/Abschnitt 8/km 0,6 bis 1,0	Strecken 220/126
	Anlage 2-3 Knotenpunkt: L 020/L 017	Anlage 2-3

Bfz 3 (nach vorn)

- fahrend auf dem Fahrstreifen des Schwertransports
- VZ 222 vorgeschriebene Vorbeifahrt "rechts vorbei"
- Hinweis "Schwertransport"

Bfz 4 (nach hinten)

- fahrend auf dem Fahrstreifen des Schwertransports
- VZ 276 Überholverbot für Kfz aller Art
- Hinweis "Schwertransport"
- VZ 276 im Wechsel mit VZ 101

Begleitung von
Großraum- und
Schwertransporten durch
Private in NRW

Strecken 220 und 126 (Stadt- und Kreisgebiet Paderborn)
BAB 33/AS Paderborn-Eisen - K 13 - Buchliethweg - Wirtschaftswege -
L 817/Abschnitt 8/km 0,6 bis 1,0

Anlage 2-4 Knotenpunkt: L 017/K 13 bis Kreuzung K 13/K 11/Buchliethweg (Ortsmitte Herbram)

Strecken 220/126

Anlage 2-4



Begleitung von Großraum- und Schwertransporten durch Private in NRW	Strecken 220 <u>und</u> 126 (Stadt- und Kreisgebiet Paderborn) BAB 33/AS Paderborn-Eisen - K 13 - Buchliethweg - Wirtschaftswege - L 817/Abschnitt 8/km 0,6 bis 1,0	Strecken 220/126
	Anlage 2-4 Knotenpunkt: L 817/K 13 bis Kreuzung K 13/K 11/Buchliethweg (Ortsmitte Herbram)	Anlage 2-4

L 817/K 13 bis Kreuzung K 13/K 11/Buchliethweg (Ortsmitte Herbram)

An der Einmündung L 817/K 13 biegt der Schwertransport nach rechts auf die K 13 in Rtg Herbram ab.

Regelplan B1

Anmerkung: Der Weg von der Einmündung L 817/K 13 bis zur Kreuzung K 13/K 11/Buchliethweg wird als eine zusammenhängende Verkehrssituation betrachtet, die Bfz wie folgt positioniert.

Auflage:

Sperrung von Kreuzungen oder Einmündungen

Bfz 1 (nach vorn) stoppt an der Kreuzung K 13/K 11/Buchliethweg den Verkehr, der aus Rtg Herbram in Rtg Herbram-Wald fährt

- stehend/langsam fahrend auf der Fahrbahn
- VZ 250 Verbot für Fahrzeuge aller Art
- Hinweis "Schwertransport"

Bfz 2 (zur Seite links) stoppt auf der L 817, in Höhe der Einmündung L 817/K 13, den Verkehr, der aus Rtg Asseln in Rtg L 828 bzw. K 13 fährt

- stehend/langsam fahrend auf der Fahrbahn
- VZ 250 Verbot für Fahrzeuge aller Art
- Hinweis "Schwertransport"

Bfz 3 (nach vorn)

- fahrend auf dem Fahrstreifen des Schwertransportes
- VZ 250 Verbot für Fahrzeuge aller Art
- Hinweis "Schwertransport"

Begleitung von Großraum- und Schwertransporten durch Private in NRW	Strecken 220 <u>und</u> 126 (Stadt- und Kreisgebiet Paderborn) BAB 33/AS Paderborn-Eisen - K 13 - Buchliethweg - Wirtschaftswege - L 817/Abschnitt 8/km 0,6 bis 1,0	Strecken 220/126
	Anlage 2-4 Knotenpunkt: L 017/K 13 bis Kreuzung K 13/K 11/Buchliethweg (Ortsmitte Herbram)	Anlage 2-4

Bfz 4 (nach hinten)

- fahrend auf dem Fahrstreifen des Schwertransports
- VZ 276 Überholverbot für Kfz aller Art
- Hinweis "Schwertransport"
- VZ 276 im Wechsel mit VZ 101

Anmerkung: Ein Begegnungsverkehr ist auf diesem Streckenabschnitt nicht möglich. Als Ausweichörtlichkeiten stehen auf diesem gut überschaubaren und in den Nachtstunden fast gar nicht befahrenen Abschnitt mehrere einmündende/kreuzende Wirtschaftswege bzw. innerörtliche Gemeindestraßen zur Verfügung.

Begleitung von
Großraum- und
Schwertransporten durch
Private in NRW

Strecken 220 und 126 (Stadt- und Kreisgebiet Paderborn)
BAB 33/AS Paderborn-Eisen - K 13 - Buchliethweg - Wirtschaftswege -
L 817/Abschnitt 8/km 0,6 bis 1,0

Strecken 220/126

Anlage 2-5

Anlage 2-5 Knotenpunkte: Kreuzung K 14/Buchliethweg/Wirtschaftsweg und K 13/K 11/Buchliethweg



Begleitung von Großraum- und Schwertransporten durch Private in NRW	Strecken 220 <u>und</u> 126 (Stadt- und Kreisgebiet Paderborn) BAB 33/AS Paderborn-Eisen - K 13 - Buchliethweg - Wirtschaftswege - L 817/Abschnitt 8/km 0,6 bis 1,0	Strecken 220/126
	Anlage 2-5 Knotenpunkte: Kreuzung K 14/Buchliethweg/Wirtschaftsweg und K 13/K 11/Buchliethweg	Anlage 2-5

Kreuzung K 14/Buchliethweg/Wirtschaftsweg und K 13/K 11/Buchliethweg

Regelplan B1

Anmerkung: Der Weg von der Kreuzung K 13/K 11/Buchliethweg bis zur Kreuzung K 14/Buchliethweg/Wirtschaftsweg wird als eine zusammenhängende Verkehrssituation betrachtet, die Bfz wie folgt positioniert.

Auflage:

Sperrung von Kreuzungen oder Einmündungen

Bfz 1 (nach vom) stoppt in Höhe der Kreuzung K 14/Buchliethweg/Wirtschaftsweg den Gegenverkehr auf dem Buchliethweg in Rtg Herbram

- stehend/langsam fahrend auf der Fahrbahn
- VZ 250 Verbot für Fahrzeuge aller Art
- Hinweis "Schwertransport"

Bfz 2 (zur Seite rechts) stoppt in Höhe der Kreuzung K 13/K 11/Buchliethweg den Verkehr aus Rtg Iggenhausen

- stehend/langsam fahrend auf der Fahrbahn
- VZ 250 Verbot für Fahrzeuge aller Art
- Hinweis "Schwertransport"

Bfz 3 (zur Seite links) stoppt in Höhe der Kreuzung K 13/K 11/Buchliethweg den Verkehr aus Rtg Asseln

- stehend/langsam fahrend auf der Fahrbahn
- VZ 250 Verbot für Fahrzeuge aller Art
- Hinweis "Schwertransport"

Begleitung von Großraum- und Schwertransporten durch Private in NRW	Strecken 220 <u>und</u> 126 (Stadt- und Kreisgebiet Paderborn) BAB 33/AS Paderborn-Eisen - K 13 - Buchliethweg - Wirtschaftswege - L 817/Abschnitt 8/km 0,6 bis 1,0	Strecken 220/126
	Anlage 2-5 Knotenpunkte: Kreuzung K 14/Buchliethweg/Wirtschaftsweg und K 13/K 11/Buchliethweg	Anlage 2-5

Bfz 4 (nach hinten)

- fahrend auf dem Fahrstreifen des Schwertransports
- VZ 276 Überholverbot für Kfz aller Art
- Hinweis "Schwertransport"
- VZ 276 im Wechsel mit VZ 101

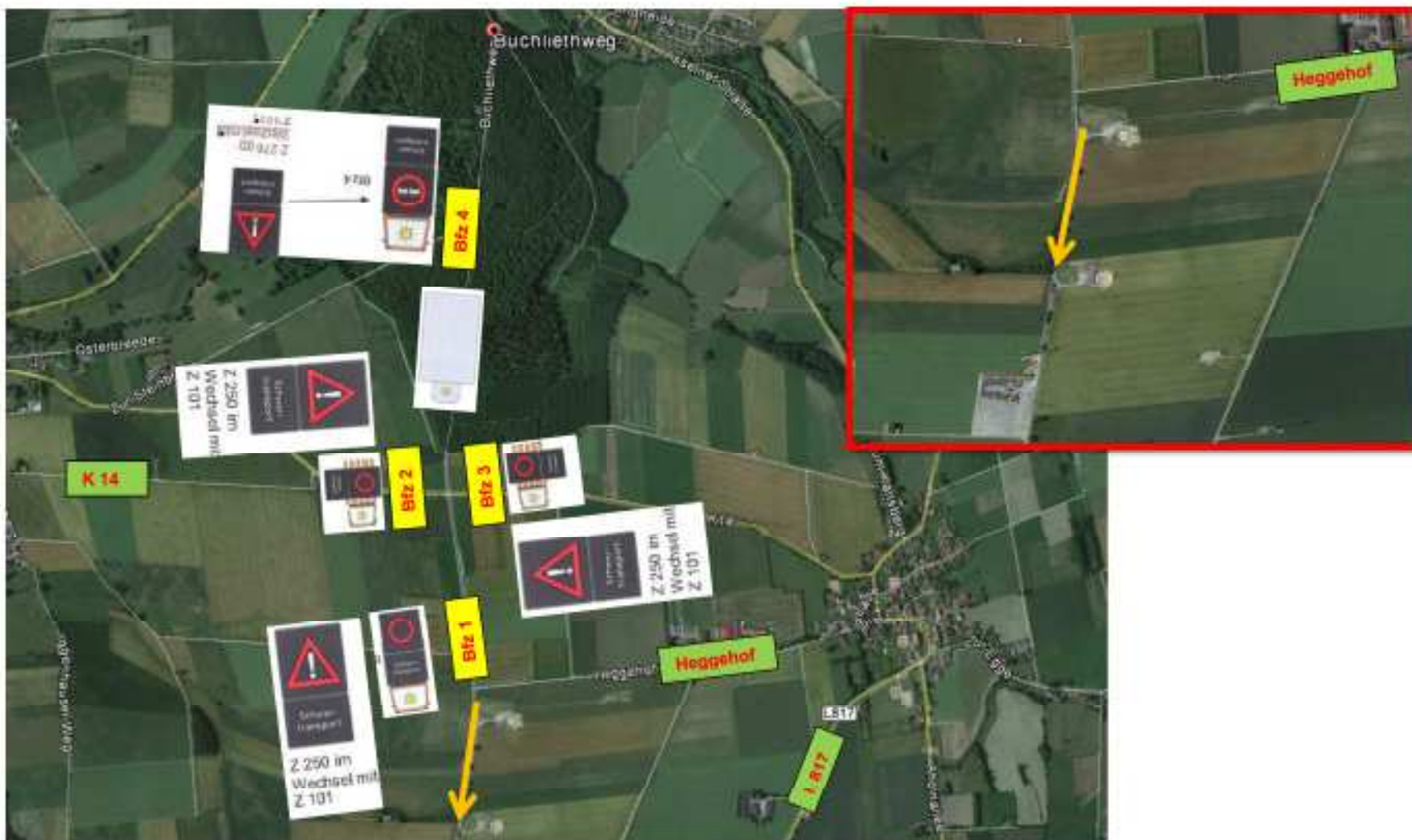
Begleitung von
Großraum- und
Schwertransporten durch
Private in NRW

Strecken 220 und 126 (Stadt- und Kreisgebiet Paderborn)
BAB 33/AS Paderborn-Eisen - K 13 - Buchliethweg - Wirtschaftswege -
L 817/Abschnitt 8/km 0,6 bis 1,0

Strecken 220/126

Anlage 2-6

Anlage 2-6 Knotenpunkte: Kreuzung K 14/Buchliethweg/Wirtschaftsweg und Einmündung Heggehof/Wirtschaftsweg



Begleitung von Großraum- und Schwertransporten durch Private in NRW	Strecken 220 <u>und</u> 126 (Stadt- und Kreisgebiet Paderborn) BAB 33/AS Paderborn-Eisen - K 13 - Buchliethweg - Wirtschaftswege - L 817/Abschnitt 8/km 0,6 bis 1,0	Strecken 220/126
	Anlage 2-6 Knotenpunkte: Kreuzung K 14/Buchliethweg/Wirtschaftsweg und Einmündung Heggehof/Wirtschaftsweg	Anlage 2-6

Kreuzung K 14/Buchliethweg/Wirtschaftsweg und Einmündung Heggehof/Wirtschaftsweg

Regelplan B1

Anmerkung: Der Weg von der Kreuzung K 14/Buchliethweg/Wirtschaftsweg bis zur Einmündung Heggehof/Wirtschaftsweg wird als eine zusammenhängende Verkehrssituation betrachtet, die Bfz wie folgt positioniert.

Auflage:

Sperrung von Kreuzungen oder Einmündungen

Bfz 1 (nach vorn) stoppt auf dem Wirtschaftsweg, in Höhe der Einmündung Heggehof/Wirtschaftsweg den Gegenverkehr auf dem Wirtschaftsweg in Rtg K 14

- stehend/langsam fahrend auf der Fahrbahn
- VZ 250 Verbot für Fahrzeuge aller Art
- Hinweis "Schwertransport"

Bfz 2 (zur Seite rechts) stoppt in Höhe der Kreuzung K 14/Buchliethweg/Wirtschaftsweg den Verkehr aus Rtg Iggenhausen

- stehend/langsam fahrend auf der Fahrbahn
- VZ 250 Verbot für Fahrzeuge aller Art
- Hinweis "Schwertransport"

Bfz 3 (zur Seite links) stoppt in Höhe der Kreuzung K 14/Buchliethweg/Wirtschaftsweg den Verkehr aus Rtg Asseln

- stehend/langsam fahrend auf der Fahrbahn
- VZ 250 Verbot für Fahrzeuge aller Art
- Hinweis "Schwertransport"

Begleitung von Großraum- und Schwertransporten durch Private in NRW	Strecken 220 <u>und</u> 126 (Stadt- und Kreisgebiet Paderborn) BAB 33/AS Paderborn-Eisen - K 13 - Buchliehweg - Wirtschaftswege - L 817/Abschnitt 8/km 0,6 bis 1,0	Strecken 220/126
	Anlage 2-6 Knotenpunkte: Kreuzung K 14/Buchliehweg/Wirtschaftsweg und Einmündung Heggehof/Wirtschaftsweg	Anlage 2-6

Bfz 4 (nach hinten)

- fahrend auf dem Fahrstreifen des Schwertransports
- VZ 276 Überholverbot für Kfz aller Art
- Hinweis "Schwertransport"
- VZ 276 im Wechsel mit VZ 101

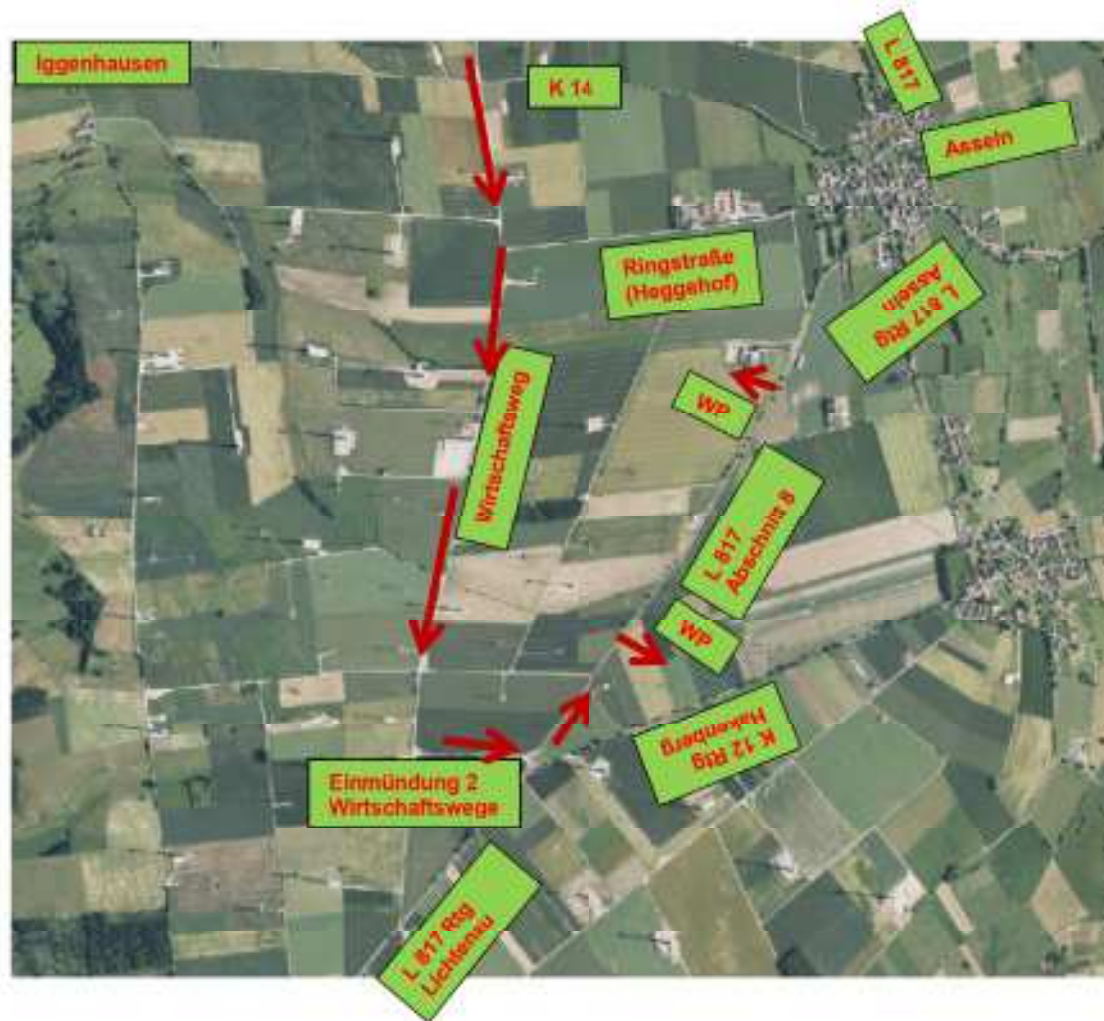
Begleitung von
Großraum- und
Schwertransporten durch
Private in NRW

Strecken 220 und 126 (Stadt- und Kreisgebiet Paderborn)
BAB 33/AS Paderborn-Eisen - K 13 - Buchlithweg - Wirtschaftswege -
L 817/Abschnitt 8/km 0,6 bis 1,0

Strecken 220/126

Anlage 2-8

Anlage 2-8 Knotenpunkte: Wirtschaftswege/L 817/Abschnitt 8/km 0,6 bis 1,0



Begleitung von Großraum- und Schwertransporten durch Private in NRW	Strecken 220 <u>und</u> 126 (Stadt- und Kreisgebiet Paderborn) BAB 33/AS Paderborn-Eisen - K 13 - Buchliethweg - Wirtschaftswege - L 817/Abschnitt 8/km 0,6 bis 1,0	Strecken 220/126
	Anlage 2-8 Knotenpunkte: Wirtschaftswege/L 817/Abschnitt 8/km 0,6 bis 1,0	Anlage 2-8

**Wirtschaftsweg ("Verlängerung" Buchliethweg)/Ringstraße -
Einmündung 2 Wirtschaftswege nach links in Rtg L 817**

Sobald der GST mit den Begleitfahrzeugen Bfz 1, Bfz 2, Bfz 3 und Bfz 4 an der Einmündung Wirtschaftsweg ("Verlängerung" Buchliethweg)/Ringstraße angekommen ist, fährt das Bfz 1 (nach vorn VZ 101 und dem Hinweis "Schwertransport") den Wirtschaftsweg ca. 1,5 km in südliche Rtg und sperrt (nach vorn VZ 250 und Hinweis "Schwertransport") in Höhe einer Einmündung (2 Wirtschaftswege/ca. 500 m vor Erreichen der L 817) den Verkehr, der den Wirtschaftsweg in nördliche Rtg befahren will. Anschließend befahren die Bfz 2 (nach vorn VZ 101 und dem Hinweis "Schwertransport"), Bfz 3 (nach vorn VZ 222 und dem Hinweis "Schwertransport"), der GST und das Bfz 4 (nach hinten VZ 276 und dem Hinweis "Schwertransport") den Wirtschaftsweg bis zur o.g. Einmündung in der gemäß Regelplan B 3 vorgegebenen Reihenfolge.

Sobald der GST mit den Begleitfahrzeugen Bfz 2, Bfz 3 und Bfz 4 an der o. g. Einmündung (2 Wirtschaftswege) angekommen ist, biegt das Bfz 1 (nach vorn VZ 101 und dem Hinweis "Schwertransport") nach links (in östliche Rtg) in den anderen Wirtschaftsweg ab.

Nach ca. 300 m erreicht das Bfz 1 die Einmündung zur L 817 (ca. 50 nordöstlich der Einmündung L 817/K 12) und sperrt (nach vorn VZ 250 und dem Hinweis "Schwertransport") den Verkehr, der von der L 817 in diesen Wirtschaftsweg abbiegen will. Anschließend befahren die Bfz 2 (nach vorn VZ 101 und dem Hinweis "Schwertransport"), Bfz 3 (nach vorn VZ 222 und dem Hinweis "Schwertransport"), der GST und das Bfz 4 (nach hinten VZ 276 und dem Hinweis "Schwertransport") diesen Wirtschaftsweg bis zur Einmündung mit der L 817 in der gemäß Regelplan B 3 vorgegebenen Reihenfolge.

Begleitung von Großraum- und Schwertransporten durch Private in NRW	Strecken 220 <u>und</u> 126 (Stadt- und Kreisgebiet Paderborn) BAB 33/AS Paderborn-Eisen - K 13 - Buchllothweg - Wirtschaftswege - L 817/Abschnitt 8/km 0,6 bis 1,0	Strecken 220/126
	Anlage 2-8 Knotenpunkte: Wirtschaftswege/L 817/Abschnitt 8/km 0,6 bis 1,0	Anlage 2-8

Linksabbiegen auf L 817 - Abschnitt 8/km 0,6 -1,0 - Einfahrt WP

Um die "Einfahrten WP" an der L 817 zu erreichen, biegt der GST am Ende des Wirtschaftsweges nach links auf die L 817 ab. Nach ca. 550 m erreicht der GST die rechtsseitig gelegene Einfahrt WP bzw. nach ca. 950 m auf der L 817 die linksseitig gelegene Einfahrt zum WP.

Regelplan B 1

Anmerkung: Der Weg von der Einmündung Wirtschaftsweg/L 817 bis zum Erreichen der "Einfahrten WP" auf der L 817/Abschnitt 8/km 0,6 bzw. 1,0 wird als eine zusammenhängende Verkehrssituation betrachtet, die Bfz wie folgt positioniert.

Auflage:

Sperrung von Kreuzungen

Bfz 1 (nach vorn) stoppt auf der L 817, ca. 200 m nach der Einfahrt zum ca. 0,95 km entfernt gelegenen WP (Abs. 8/km 1,0) den Verkehr, der die L 817 aus Rtg Asseln in Rtg Lichtenau fährt (Gegenverkehr; Kurve und Kuppe)

- stehend/langsam fahrend auf der Fahrbahn
- VZ 250 Verbot für Fahrzeuge aller Art
- Hinweis "Schwertransport"

Bfz 2 (zur Seite rechts) stoppt auf der L 817, in Höhe der Einmündung L 817/K 12, den Verkehr, der die L 817 aus Rtg Lichtenau in Rtg Asseln fährt

- stehend/langsam fahrend auf der Fahrbahn
- VZ 250 Verbot für Fahrzeuge aller Art
- Hinweis "Schwertransport"

Begleitung von Großraum- und Schwertransporten durch Private in NRW	Strecken 220 <u>und</u> 126 (Stadt- und Kreisgebiet Paderborn) BAB 33/AS Paderborn-Eisen - K 13 - Buchliehweg - Wirtschaftswege - L 817/Abschnitt 8/km 0,6 bis 1,0	Strecken 220/126
	Anlage 2-8 Knotenpunkte: Wirtschaftswege/L 817/Abschnitt 8/km 0,6 bis 1,0	Anlage 2-8

Bfz 3 (nach vorn) fährt vor dem GST auf der L 817 in Rtg Asseln bis zur Einmündung WP 0,4 km bzw. 1,0 km

- stehend/langsam fahrend auf der Fahrbahn
- VZ 222 vorgeschriebene Vorbeifahrt rechts vorbei
- Hinweis "Schwertransport"

Bfz 4 (nach hinten)

- fahrend auf dem Fahrstreifen des Schwertransports
- VZ 276 Überholverbot für Kfz aller Art
- Hinweis "Schwertransport"
- VZ 276 im Wechsel mit VZ 101

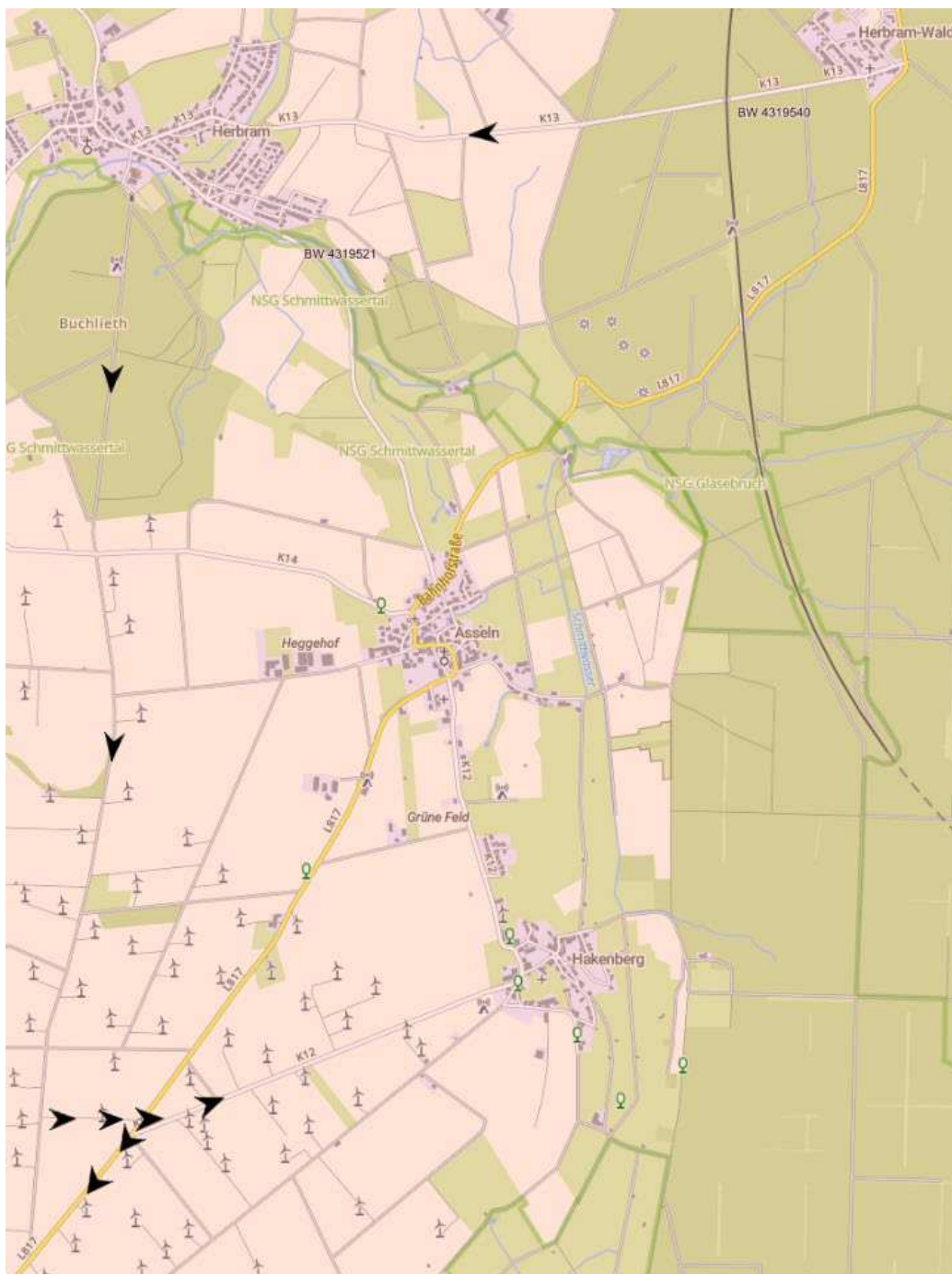
Ergänzungen zum Fahrtweg Windpark Asseln durch **POK Wolff** am 22.01.2024

Allgemeines:

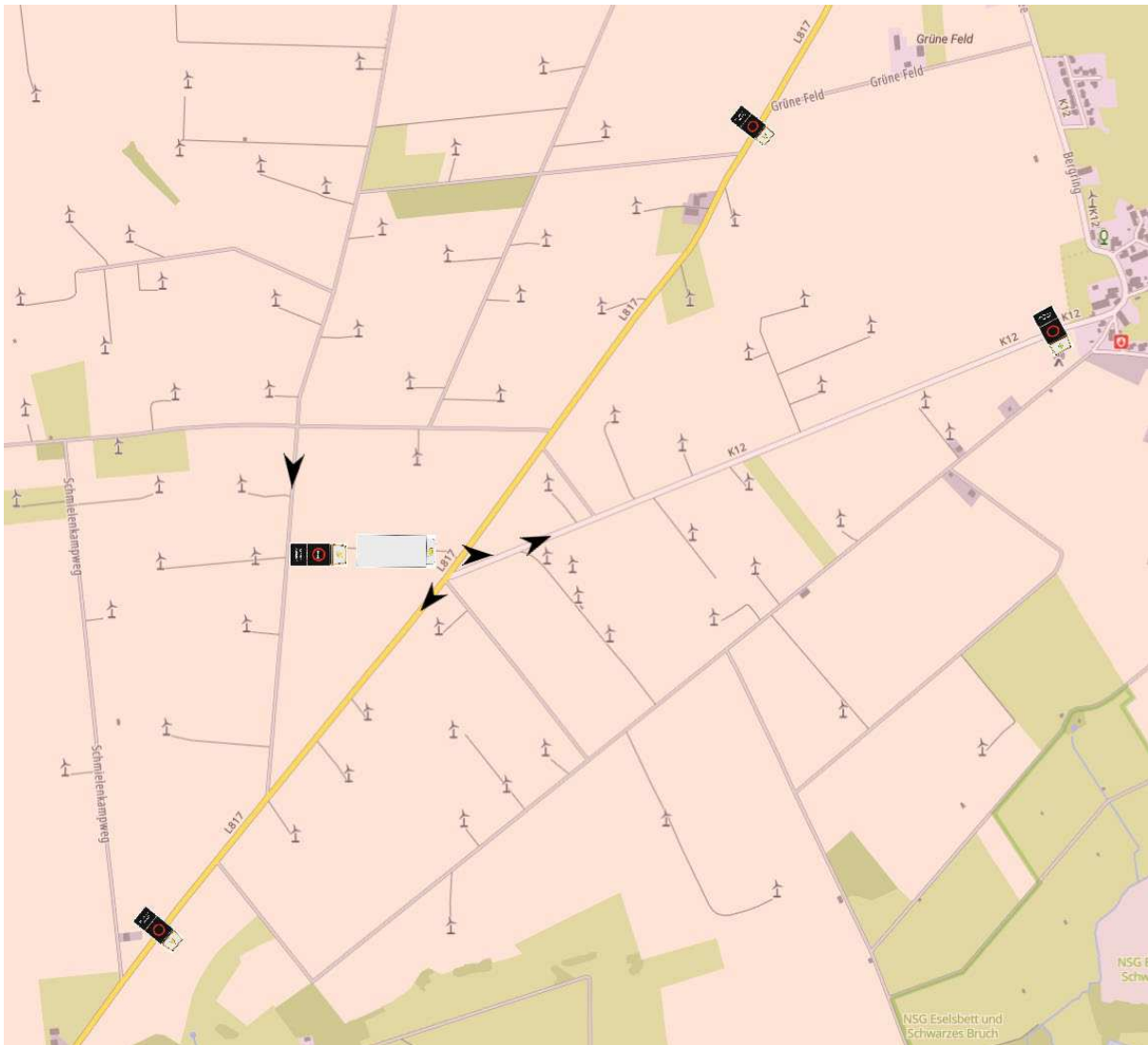
Der GST kann an der Einmündung „Wirtschaftsweg/L817“ **geradeaus** über den Bypass auf die K12 fahren zum WEA-Zielort im Windpark Asseln.

Der GST kann an der Einmündung „Wirtschaftsweg/L817“ nach **rechts abbiegen** auf die L817 in südwestliche Richtung (Richtung Lichtenau) zum WEA-Zielort im Windpark Asseln.

Kartenausschnitt zur Ergänzung Strecke 220/126:



Sperrpunkte Einmündung „Wirtschaftsweg/L817/K12“:



Handlungsanweisung für die Sperrpunkte gem. Regelplan B2:

Bfz1 stoppt auf der L817 in Höhe Einmündung „Schmielenkampweg“ den Gegenverkehr aus Richtung Lichtenau kommend in Richtung Asseln (stehend auf der Fahrbahn/VZ250 Verbot für Fz. aller Art/Hinweis „Schwertransport“)

Bfz2 stoppt auf der „K12 vor Ortseinfahrt Hakenberg“ den Verkehr aus Richtung Hakenberg kommend in Richtung L817 (stehend auf der Fahrbahn/VZ250 Verbot für Fz. aller Art/Hinweis „Schwertransport“)

Bfz3 stoppt auf der L817 in Höhe Einmündung „Grüne Feld“ den Verkehr aus Richtung Asseln kommen in Richtung Lichtenau (stehend auf der Fahrbahn/VZ250 Verbot für Fz. aller Art/Hinweis „Schwertransport“)

Bfz4 (fahrend hinter GST), VZ276 Überholverbot für Kfz aller Art/Hinweis „Schwertransport“/VZ276 im Wechsel mit VZ101 Gefahrstelle)

Verfahren bei Fahrauflage „Brückenbefahrung unter Ausschluss von entgegenkommenden und nachfolgenden Fahrzeugen mit mehr als 3,5 Tonnen Gesamtgewicht“ und /oder „Alleinfahrt in Straßenmitte“

Vor dem Brückenbauwerk verringert der **GST** seine Fahrgeschwindigkeit stark, um den **Bfz 1 und 2** das zügige Passieren der Brücke zu ermöglichen.

Die **Bfz 1 und 2** (Regelplan B3) überqueren das Brückenbauwerk mit mindestens 50 - 100 Metern Vorlauf hinter der Brücke und melden festgestellten Gegenverkehr (ab 3,5 Tonnen) dem **GST**.

Erst nach dem **Abfluss des Gegenverkehrs** befährt der **GST** gemäß Brückenaufgabe das Brückenbauwerk. Falls erforderlich, wartet der **GST** dazu zunächst vor der Brücke auf seiner Fahrspur.

Den ggfls. angeordneten Abstand nach hinten regelt das dem **GST** nachfolgende **Bfz 4**.

Bei Fahrauflage „Alleinfahrt in Straßenmitte“ wechselt der **GST** erst nach Ausschluss von Gegenverkehr in die Straßenmitte und unmittelbar hinter der Brücke zurück auf seine Fahrspur.

Bei der Umsetzung der Fahrauflagen muss **jegliche Gefährdung des Straßenverkehrs ausgeschlossen** werden.

Die Maßnahme ist für jede Brücke mit Fahrauflage (bis 70 Meter Länge) auf der Strecke entsprechend zu wiederholen.

Die nachstehende Skizze ist eine schematische Darstellung der Maßnahme ohne Bezug zur jeweils tatsächlich befahrenen Brücke!

Regelplan B3

Verfahren bei
Fahrauflage:
Brücken bis 70
Meter Länge



Falls erforderlich, wartet
der GST vor der Brücke
bis Gegenverkehr
ausgeschlossen ist.