

Direktion Verkehr
-Führungsstelle-

M. WOLFF, POK
Tel. 05251/306-4015

Az. 57.04.17

Paderborn, 24.08.2023

Streckenplanung Großraum- und Schwertransporte (GST) in privater Begleitung

(Strecke in Zuständigkeit der Straßenverkehrsbehörde Kreis Paderborn)

WP Atteln – K1 – Bypass – L754 – L817 – A44 AS Lichtenau

Strecke 168

Bauliche Gegebenheiten:

Die K1, und die L817 sind gut ausgebaute Straßen **außerhalb geschlossener Ortschaften** mit teilweisen Geschwindigkeitsbeschränkungen.

Die K1 und die L754 sind durch einen „**Bypass**“ (Sonderabfahrt) verbunden.

Die L754 führt durch die Ortschaft Husen in Richtung L817.

Die K1, die L754 und die L817 sind den **einmündenden Straßen** übergeordnet.

Es sind keine Lichtsignalanlagen und Kreisverkehre vorhanden.

Im Verlauf der K1 und der L817 befinden sich mehrere kleine Brückenbauwerke.

Die Breite und Höhe der Straßen werden durch Baumbestand und Leitplanken begrenzt.

Die Strecke 168 ist im Verlauf durchgängig den zulaufenden oder kreuzenden Straßen durch Verkehrszeichen übergeordnet.

Auf der Strecke 168 gelten im Bereich von Einmündungen und Kreuzungen teilweise Geschwindigkeitsbeschränkungen.

Die zulaufenden Straßen sind überwiegend Wirtschaftswegen oder Anliegerstraßen, insbesondere zur Nachtzeit mit sehr geringer Verkehrsbelastung.

Besondere Hinweise:

Abschnittsperrungen/Sperrpunkte:

Aufgrund der Straßenbreiten muss bei Transporten mit entsprechender Überlänge und/oder Überbreite die Fahrtstrecke 168 für entgegenkommenden Verkehr abschnittsweise für die Dauer des Transportes gesperrt werden!

An den Sperrpunkten können ggfs. einzelne, situativ auflaufende Fahrzeuge abgeführt werden, sofern es zu **keinen** Konflikten mit dem GST auf der Strecke kommt!

Beschreibung Streckenverlauf 168:

Die Strecke 168 **beginnt** mit der Ausfahrt Windpark (WP) Atteln in Richtung K1.

Auf der K1 **rechts** ab Richtung Atteln in südwestlicher Richtung.

Von der K1 **links** ab auf den „Bypass“ in südlicher Richtung.

Vom „Bypass“ **links** ab auf die L754 in Richtung Husen.

Nach der Ortsdurchfahrt Husen führt die Strecke von der L754 **rechts** in südlicher Richtung auf die L817 in Richtung A44 AS Lichtenau.

An der A44 AS Lichtenau **endet** die Strecke 168.

Gesamtübersicht des Streckenverlaufes 168 (Kartenausschnitt):



Fotos des Streckenverlaufes:



Bild 01: Ausfahrt WP Atteln auf die K1/Zum Sauertal



Bild 02: K1, Fahrtrichtung Atteln/Bypass, Ausfahrt WP Atteln
(K1 Straßenbreite ca. 6,70m)



Bild 03: K1, Fahrtrichtung Bypass, Linkskurve



Bild 04: K1, Fahrtrichtung Bypass, über Brückenbauwerk



Bild 05: K1, Fahrtrichtung Bypass,
gemeinsamer Geh- u. Radweg linksseitig (VZ240)



Bild 06: K1, Zufahrt Bypass



Bild 07: Bypass, Zufahrt L754/Finkestraße, Ortslage Atteln



Bild 08: L754, Fahrtrichtung Husen, Ausfahrt Bypass
(L754 Straßenbreite ca. 7,00m)



Bild 09: L754, Fahrtrichtung Husen, Kreuzung Im Mersch/Auf dem Hohenloh



Bild 10: L754, Orteingang Husen



Bild 11: Kreuzung L754/Paderborner Straße/Dalheimer Straße, Fahrtichtung L817



Bild 12: Einmündung L754/L817



Bild 13: Einmündung L817/L754, Fahrtrichtung A44 AS Lichtenau



Bild 14: Kreuzung L817/Am Kloster/L744, Fahrtrichtung A44 AS Lichtenau



Bild 15: L817 Fahrtrichtung A44 AS Lichtenau



Bild 16: L817 Höhe A44 AS Lichtenau (Auffahrt Dortmund/Bielefeld)



Bild 17: L817 Höhe A44 AS Lichtenau (Auffahrt Kassel rechts),
Fahrtrichtung KrsGrz HSK



Bild 18: L817 Höhe A44 AS Lichtenau (Auffahrt Kassel links),
aus Richtung KrsGrz HSK gesehen

Behördliche Vorgaben für
die private Begleitung von Großraum- und Schwertransporten (GST)

Strecke 168

Begleitkonzept:

Vorne:	Bfz 1, Bfz 2, Bfz 3	(Klasse BF 4)
Hinten:	Bfz 4	(Klasse BF 3 oder höher)

Handlungsanweisungen für Fahrzeugführer Bfz 1 - 4

Auf der gesamten Strecke 168 ist die StVO zu beachten!

Zeichensetzung der Bfz gemäß WVZ-Anlagen für Bfz 3 / Bfz 3 plus / Bfz 4.

Abweichend vom Regelplan B3 schaltet das dem GST nachfolgende Bfz 4 dauerhaft das Zeichen 276 mit dem Hinweis „Schwertransport“, sofern technisch bedingt der automatische Wechsel zwischen Zeichen 276 und Zeichen 101 nicht möglich ist!

Die gesamte Strecke 168 ist unter Ausschluss von Gegenverkehr zu befahren. Dazu werden die K1, die L754 und die L817 **in Abschnitten** für den entgegenkommenden Verkehr gesperrt.

Der GST wartet jeweils am Fahrbahnrand bis die Bfz ihre Sperrpunkte eingenommen haben. Erst nachdem der Abschnitt **frei von Gegenverkehr ist**, setzt der GST seine Fahrt fort.

Beim Auffahren auf die BAB ist sicherzustellen, dass dem GST in der Auf-/Abfahrt keine Fahrzeuge entgegenkommen. Ggfls. Notwendige Sperrungen der zur Autobahn gehörenden Abfahrten sind durch die (Autobahn-) Polizei durchzuführen.

Abschnitte/Sperrpunkte in Fahrtrichtung:

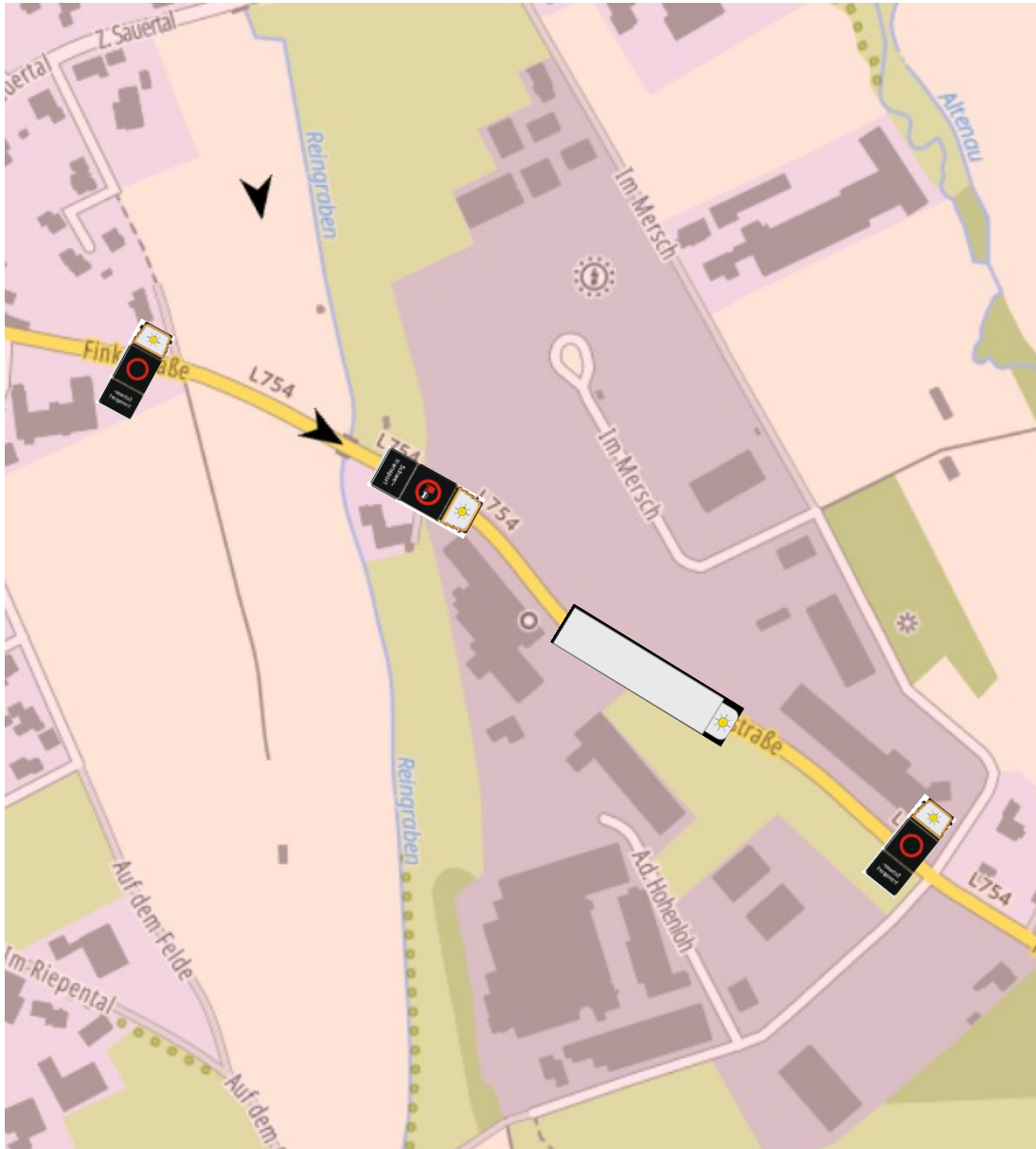
1. **Abschnitt:** Ausfahrt WP bis Ausfahrt „Bypass“ (Bilder 01 bis 08)

GST befährt die K1 erst nach erfolgter Sperrung und wartet dann am Ende des Bypasses



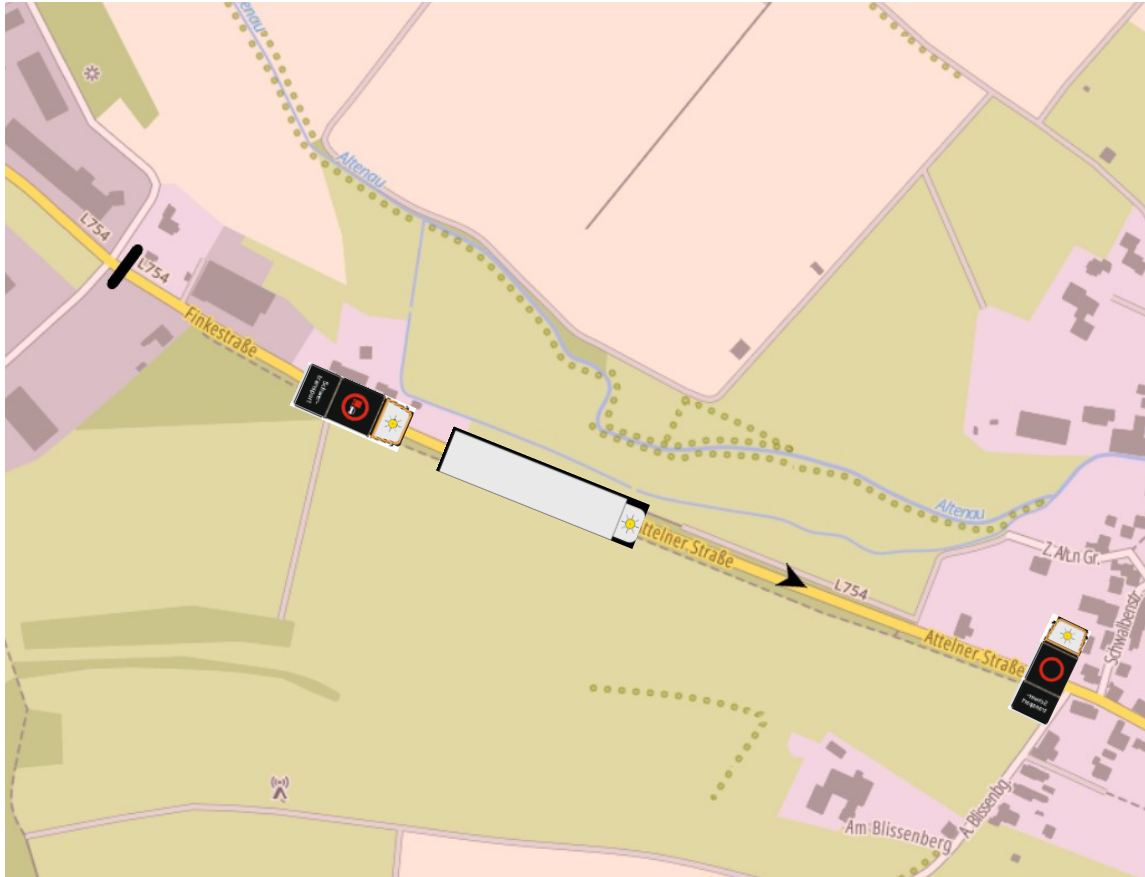
2. **Abschnitt:** Ausfahrt „Bypass“ bis Kreuzung L754/Im Mersch/Auf dem Hohenloh (Bilder 08 und 09)

GST befährt die L754 erst nach erfolgter Sperrung und wartet dann vor der Kreuzung L754/Im Mersch/Auf dem Hohenloh



3. **Abschnitt:** Kreuzung L754/Im Mersch/Auf dem Hohenloh bis Ortseingang Husen (Bilder 09 und 10)

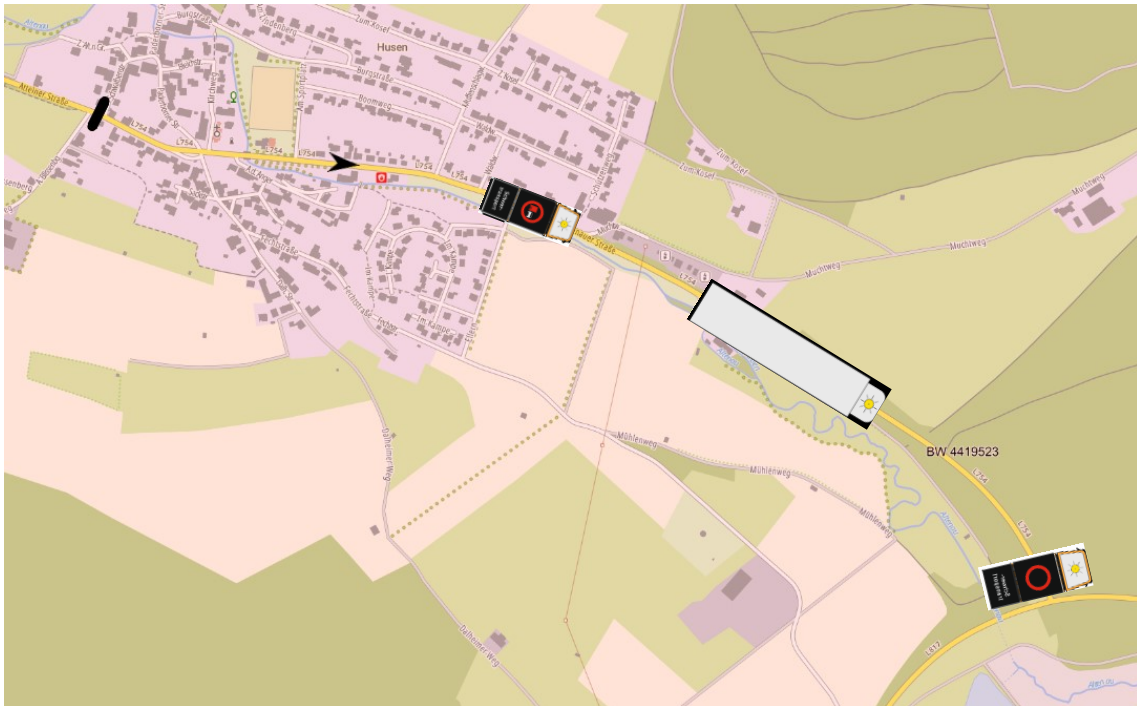
GST befährt die L754 erst nach erfolgter Sperrung und wartet dann vor dem Ortseingang Husen



4. **Abschnitt:** Ortseingang Husen bis Kreuzung L754/L817

GST durchfährt die Ortschaft Husen erst nach erfolgter Sperrung und wartet dann vor der Kreuzung L754/L817 (Bilder 11 und 12)

Während der Ortsdurchfahrt Husen gelten an allen Kreuzungen und Einmündungen die Maßnahmen des **Regelplan B1!**



5. **Abschnitt:** Kreuzung L754/L817 bis Kreuzung L817/L744 (Bilder 13 und 14)

GST befährt die L817 erst nach erfolgter Sperrung und wartet dann vor der Kreuzung L817/L744



6. **Abschnitt:** 1. Alternative Kreuzung L817/L744 bis AS Lichtenau –
Auffahrt in FR Dortmund (Bilder 15 und 16)



6. Abschnitt: 2. Alternative Kreuzung L817/L744 bis AS Lichtenau –
Auffahrt in FR Kassel (Bilder 15, 17 und 18)

