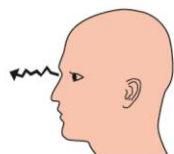
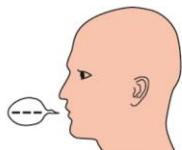


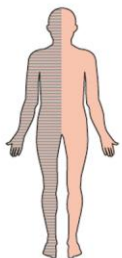
Bei diesen Anzeichen den
Notarzt rufen: 112 wählen!



Sehstörung



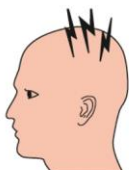
Sprach,
Sprachverständi-
gungsstörung



Lähmung,
Taubheitsgefühl



Schwindel mit
Gangunsicherheit



Starker
Kopfschmerz

Schlaganfall?! – 112 wählen!

Stand: Juli 2015

Impressum:
Kreis Paderborn
- Der Landrat -
Gesundheitsamt
Aldegreverstraße 10 - 14
33102 Paderborn
Tel.: 05251 - 308 5310
www.kreis-paderborn.de



Schlaganfall?!

Symptome erkennen
und sofort den Notarzt rufen!



**...112 wählen,
weil jede Minute zählt!**



Er kommt meist aus heiterem Himmel. Schlägt ein wie der Blitz und kann von einer Sekunde zur anderen bislang Gesunde töten oder zu Behinderten machen. 1200 Menschen erleiden allein im Kreis Paderborn pro Jahr einen Schlaganfall. Betroffen sind Menschen aller Altersgruppen. Leben hätten gerettet, schwere Behinderungen vermieden werden können, wenn die Betroffenen die Warnsignale bzw. Vorboten eines Schlaganfalls wie Sehstörungen, Sprach-, Sprachverständnisstörungen, Lähmung, Taubheitsgefühl, Schwindel mit Gangunsicherheit und starke Kopfschmerzen richtig eingeschätzt und rechtzeitig den Notruf 112 gewählt hätten.

In diesem Flyer finden Sie Informationen, die Leben retten können:

Also schauen Sie sich bitte die Symptome an und lesen Sie bitte nach, was im Notfall zu tun ist.

Weil jede Minute zählt: **Zeit ist Hirn!**

Was tun im Notfall?

- **Schlaganfall bedeutet Lebensgefahr!** Jeder Schlaganfall ist ein medizinischer Notfall. Jede Minute zählt!
- Deshalb nicht zögern, sondern sofort den Rettungsdienst über die 112 rufen.
- Je eher der Betroffene ins Krankenhaus kommt, desto höher ist seine Überlebenschance.
- Je eher die Behandlung dort beginnt, desto besser sind die Erfolgsaussichten, dass sich das Gehirn erholt und Sie vielleicht sogar ohne Einschränkungen Ihren Alltag zurückbekommen.

Bitte bedenken Sie:

Manchmal entscheiden Minuten darüber, ob der gewohnte Alltag für immer verloren ist oder man zurück in sein altes Leben. Also nicht zögern, nicht warten, bis die Hausarztpraxis wieder geöffnet ist oder es vielleicht ja doch wieder besser werden könnte. Kein Notarzt nimmt es übel, wenn er alarmiert wird: Lieber einmal zu viel als einmal - das entscheidende Mal - zu wenig anrufen. Deshalb:

Bei Verdacht auf Schlaganfall

nicht zögern,

sofort den Notruf wählen:

112

So melden Sie einen Notruf:

- Wenn Sie die **112** gewählt oder den Hausnotruf gedrückt haben, äußern Sie sofort und deutlich den Verdacht auf einen Schlaganfall.
- Geben sie die genaue Adresse an (Ort, Straße, Hausnummer), zu der der Rettungswagen hinfahren soll.
- Warten Sie eventuelle Nachfragen der Leitstelle ab. Nicht den Hörer auflegen!
- Der Disponent teilt Ihnen die alarmierte Hilfe mit (z.B. Rettungswagen, Notarzt...) und beendet das Gespräch.
- Lagern Sie den Betroffenen bequem mit leicht angehobenem Oberkörper (30°) und lassen Sie ihn nicht allein, bis der Rettungswagen kommt.

