



AMT FÜR BAUEN UND WOHNEN

Das digitale Baugenehmigungsverfahren im Kreis Paderborn

Kurzanleitung



Digitales Bauen im Kreis Paderborn

Die Bauaufsichtsbehörden im Kreis Paderborn bieten künftig eine digitale Plattform für Bauanträge an. Die Plattform markiert eine neue Phase der Zusammenarbeit zwischen Entwurfsverfassern und Bauaufsichtsbehörden.

Alle Beteiligten arbeiten parallel auf der Plattform zusammen. Bauanträge und weitere baurechtliche Anträge können vollständig online, medienbruchfrei und transparent eingereicht werden.

Die Kreisverwaltung, die Stadt Paderborn und die Stadt Delbrück führen dafür alle das gleiche Produkt *elan comfort* der Firma Prosoz ein. So nutzen Antragsteller in jedem Zuständigkeitsbezirk die gleiche Lösung, was einen einfachen Einstieg ermöglicht.



Links zu den Plattformen



Bauamt Kreis Paderborn

www.kreis-paderborn.meinamt.digital



Bauamt Stadt Paderborn

www.paderborn.meinamt.digital



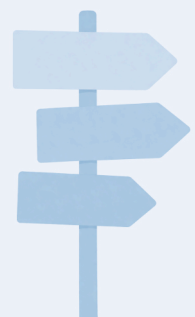
Bauamt Stadt Delbrück

www.delbrueck.meinamt.digital

Tipp

Unser *digitaler Lotse* unterstützt dabei die richtige Plattform anzusteuern. Über die Kartenanwendung gelangen Sie direkt zu dem Portal der zuständigen Behörde.

www.kreis-paderborn.de/digitaler-lotse





Die Authentifizierung im Portal

Die Anmeldung im Portal erfolgt mit einer der beiden Optionen:

- **BundID** (digitaler Personalausweis)
- **MeinUnternehmenskonto**



Für Firmen ist der Zugang über *MeinUnternehmenskonto* zu empfehlen. Das MeinUnternehmenskonto arbeitet mit den bekannten Elster-Zertifikaten. Es wird empfohlen, die Zertifikate auch personengebunden zu vergeben. Einen entsprechenden Zugang können Sie hier beantragen:

<https://www.elster.de/eportal/registrierung>



Die erste Anmeldung

Die Anmeldung im Bauportal (*elan comfort*) erfolgt immer mit Elster-Zertifikat und Passwort.

Nach jeder Anmeldung erscheint eine „Bestätigung der Datenweitergabe“. Hiermit wird bestätigt, dass die Anmeldedaten an die Plattform „elan comfort“ übermittelt werden dürfen.

MEIN UNTERNEHMENS-KONTO
ELSTER

Bestätigung der Datenweitergabe

Mit dem Klick auf "Bestätigen" geben Sie Ihr Einverständnis zur Weitergabe Ihrer unten stehenden personenbezogenen Daten an "elan comfort NRW". Die Rechtsgrundlage der Verarbeitung beruht auf Ihrer Zustimmung nach § 8 OZG. Sofern Ihre Organisation Funktionspostfächer eingerichtet hat und die Nutzung dieser von "elan comfort NRW" aktiviert wurde, wird auch die Liste dieser Funktionspostfächer übermittelt. Die Namen der Funktionspostfächer sollten keine personenbezogenen Daten enthalten. Sollten dennoch personenbezogene Daten enthalten sein, willigen Sie mit dem Klick auf "Bestätigen" in die Übermittlung dieser Daten an "elan comfort NRW" ein.

Sollten die Angaben nicht korrekt sein, wenden Sie sich bitte an die für die Herkunft der Daten zuständige Stelle.

- Für eine Änderung der Adresse können Sie bei Mein ELSTER eine [Änderung der Adresse](#) beantragen.
- Für eine Änderung der Kommunikationsdaten können Sie bei Mein ELSTER eine [Änderung der Kommunikationsdaten](#) vornehmen.
- Für eine Änderung der Rechtsform können Sie bei Mein ELSTER eine [Änderung der Rechtsform](#) beantragen.
- Sie können Ihre Funktionspostfächer jederzeit bei [OZG-PLUS-Postfach](#) umbenennen. Bitte achten Sie darauf, bei Benennung keine personenbezogenen Daten zu verwenden.

Die nachfolgenden Angaben werden weitergegeben, wenn sie durch die jeweilige Checkbox ausgewählt sind.

Angaben zur Organisation

Login erfolgt für:



Digitaler Bauantrag

Hinweis

Es werden nur Daten übermittelt, die zur Bearbeitung des Antrages erforderlich sind. Die Steuernummer ist für die Bearbeitung eines Bauantrages nicht erforderlich und wird nicht übermittelt.



Die Vorgangsübersicht

Nach der Bestätigung der Datenübermittlung gelangt man zur Vorgangsübersicht. Dies ist gleichzeitig die Startseite des Portals. Hier werden tabellarisch alle Bauvorhaben mit ihrem Aktenzeichen und Status (z. B. „in Bearbeitung“ oder „Antrag genehmigt“) aufgelistet.

Vorgangsübersicht

[Projektraum eröffnen](#)

Suche nach Einträgen ×

6 Einträge filtern: [Markiert](#) [Erledigt](#) [Erstellt](#) [Bearbeitet](#)

Aktenzeichen	Aktualisiert	Status	Name des Projektraums	Bauort
–	23.03.2026	Antrag genehmigt	Errichtung eines Musters	Bad Lippspri...
00516-26-26	25.02.2026	In Bearbeitung	Errichtung eines Einfamilienhauses (Test)	Bad Lippspri...
–	16.12.2025	In Bearbeitung	Errichtung eines Weihnachtsbaumes	Borchen

Tipp

Wenn die Tabelle unübersichtlich wird, empfiehlt es sich, mit den Filtern über der Tabelle zu arbeiten. Die Vorgänge verbleiben auch nach der Genehmigung dort.



Über die drei Punkte hinter einem Vorgang lassen sich die Vorgänge auch löschen.



Dies ist allerdings nur möglich, solange der Vorgang noch nicht an die Bauaufsicht übermittelt wurde (für Vorgänge in Vorbereitung).
Über das Burger-Menü (die drei Striche) können Vorgänge ausgewählt werden, um beispielsweise die Dateien aus mehreren Vorgängen (wie z. B. die Genehmigungsbescheide) herunterzuladen.

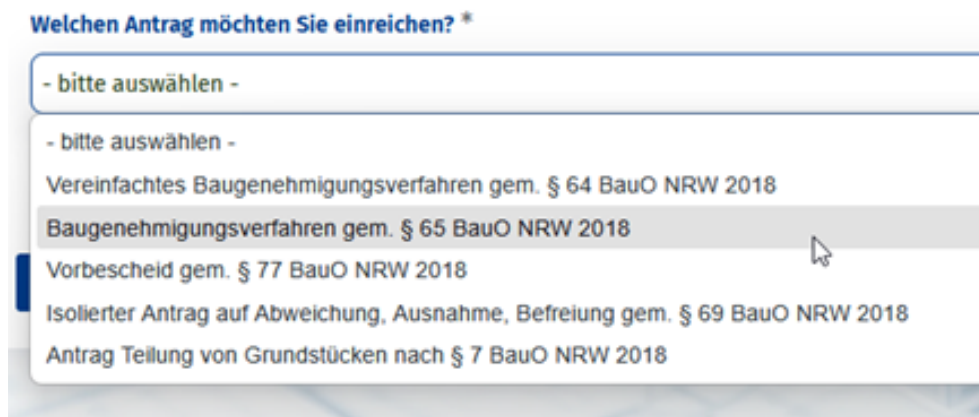


Einen Vorgang anlegen

Über die Schaltfläche “Projektraum eröffnen“ kann ein neuer Vorgang angelegt werden.



Ein Antragsassistent fragt im Anschluss alle erforderlichen Angaben entsprechend ab.

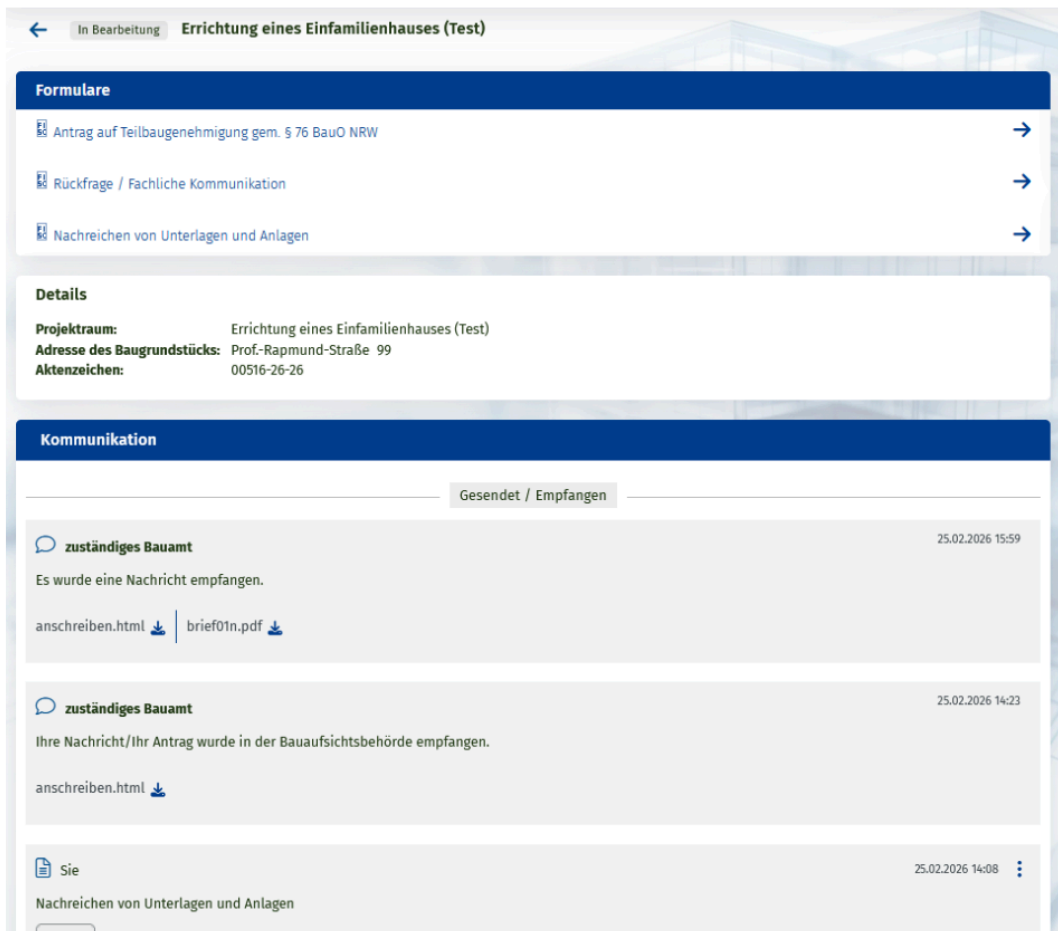




Der Projektraum

In jedem Projektraum stehen Formulare zur Verfügung, die zu dem jeweiligen Zeitpunkt des Verfahrens erforderlich sind.

In einem laufenden Verfahren können beispielsweise Anträge auf Teilbaugenehmigung gestellt, Rückfragen geklärt sowie fachliche Mitteilungen übermittelt und Unterlagen nachgereicht werden.



← In Bearbeitung **Errichtung eines Einfamilienhauses (Test)**

Formulare

- Antrag auf Teilbaugenehmigung gem. § 76 BauO NRW →
- Rückfrage / Fachliche Kommunikation →
- Nachreichen von Unterlagen und Anlagen →

Details

Projektraum: Errichtung eines Einfamilienhauses (Test)
Adresse des Baugrundstücks: Prof.-Rapmund-Straße 99
Aktenzeichen: 00516-26-26

Kommunikation

Gesendet / Empfangen

zuständiges Bauamt 25.02.2026 15:59
 Es wurde eine Nachricht empfangen.
 anschreiben.html | brief01n.pdf

zuständiges Bauamt 25.02.2026 14:23
 Ihre Nachricht/Ihr Antrag wurde in der Bauaufsichtsbehörde empfangen.
 anschreiben.html

Sie 25.02.2026 14:08
 Nachreichen von Unterlagen und Anlagen

Unter dem Punkt “Kommunikation“ ist der Chatverlauf zu dem jeweiligen Vorgang (einschließlich der übermittelten Anhänge) dargestellt.

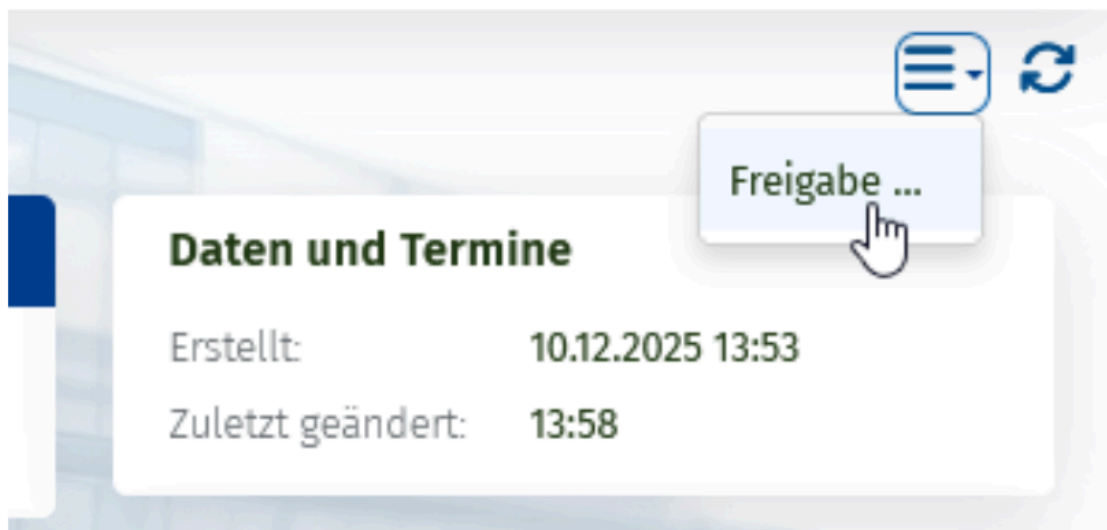


Bei bereits genehmigten Vorhaben kann über die Formulare z. B. der Baubeginn oder die Nutzungsaufnahme entsprechend angezeigt werden. Über die Baubeginnanzeige können auch die bautechnischen Nachweise hochgeladen werden. Das Gleiche gilt für die Nutzungsaufnahme (Fertigstellung).

Beteiligung der Bauherrschaft

Damit die Bauherrschaft über alle Fortschritte auf dem Portal informiert wird, ist eine Freigabe erforderlich.

Hierzu muss im Projektraum unter dem Punkt "Freigabe" im Burger-Menü die E-Mail-Adresse der Bauherrschaft hinterlegt werden.





Bauportal.NRW

Für die Antragstellung unterstützen wir neben unserer Plattform auch die Plattform Bauportal.NRW des Landes NRW.

<https://bauportal.nrw/>

Die Anmeldung erfolgt ebenfalls über die BundID oder das MeinUnternehmenskonto.

Hinweis

Die Antragstellung ist über zwei Wege möglich. Die weitere Bearbeitung des Antrages erfolgt immer in unserem Bauportal (elan comfort).

Über das Bauportal.NRW lassen sich folgende Anträge digital stellen:

- Vereinfachtes Baugenehmigungsverfahren (§ 64 BauO NRW)
- Baugenehmigungsverfahren für große Sonderbauten (§ 65 BauO NRW)
- Antrag auf Genehmigung von Werbeanlagen
- Antrag auf Genehmigung der Beseitigung von Anlagen
- Anzeige der vollständigen Beseitigung von Anlagen
- Antrag auf Genehmigung einer Grundstücksteilung
- Antrag auf Auskunft aus dem Baulastverzeichnis
- Antrag auf Eintragung oder Löschung von Baulasten
- Anfrage auf öffentliche Wohnraumförderung



Die Anträge bzw. Assistenten im Bauportal.NRW sind etwas anders aufgebaut als in unserem Bauportal.

Es empfiehlt sich, beide Optionen anzusehen und nach persönlicher Präferenz zu wählen.

Bei Rückfragen zu Ihrem Vorhaben stehen Ihnen die Mitarbeiter des jeweiligen Amtes beratend zur Verfügung. Die Kontaktinformationen der zuständigen Ansprechperson können Sie über den digitalen Lotsen in Erfahrung bringen. (www.kreis-paderborn.de/bauamt).



Stand: April 2026

Impressum:

Kreis Paderborn
- Der Landrat –
Amt für Bauen und Wohnen
Aldegreverstraße 10-14
33102 Paderborn

E-Mail: bauamt@kreis-paderborn.de
www.kreis-paderborn.de



...nah bei den Menschen!