



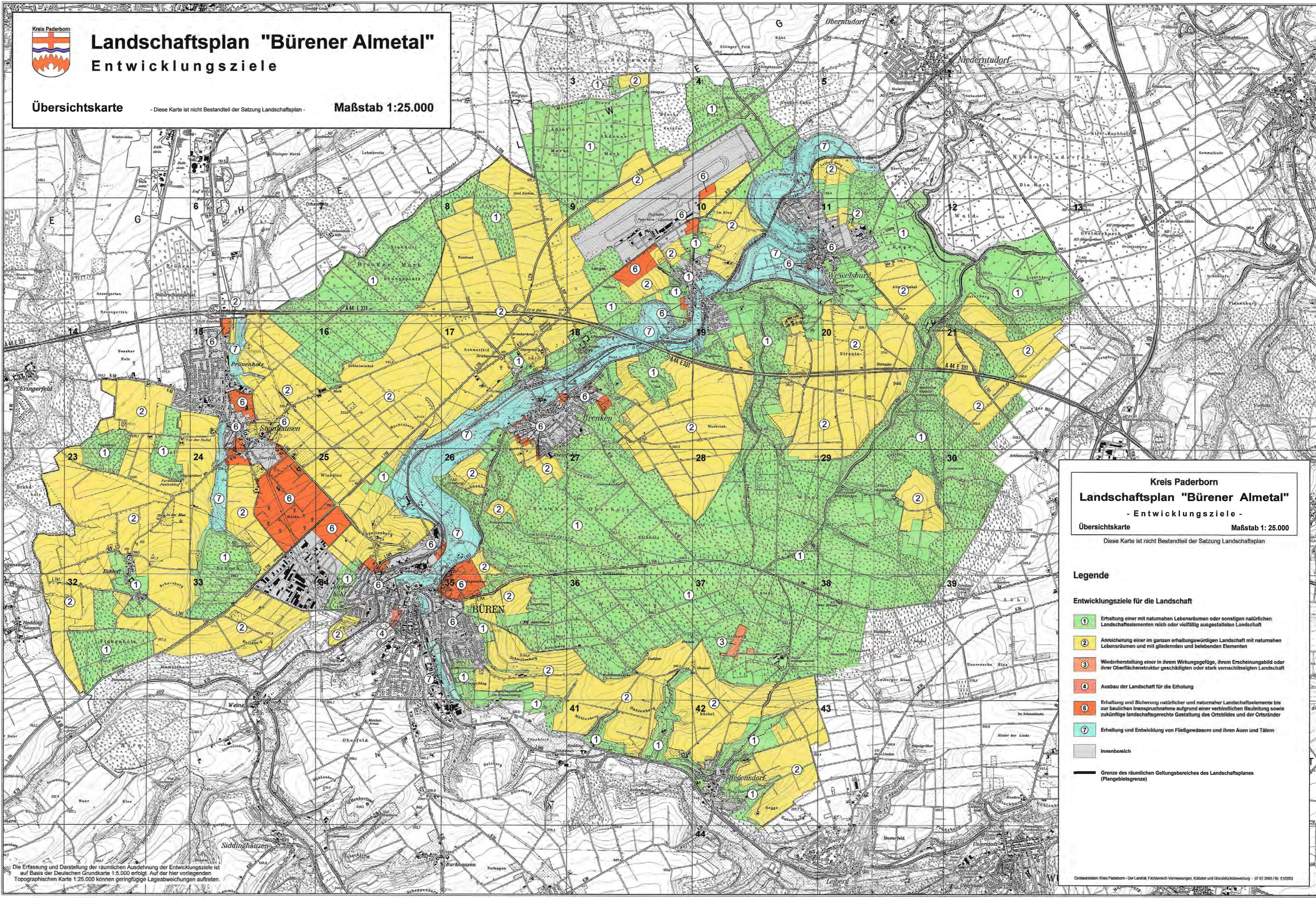
# Landschaftsplan "Bürener Almetal"

## Entwicklungsziele

Übersichtskarte

- Diese Karte ist nicht Bestandteil der Satzung Landschaftsplan -

Maßstab 1:25.000



### Kreis Paderborn Landschaftsplan "Bürener Almetal"

- Entwicklungsziele -  
Übersichtskarte Maßstab 1:25.000

Diese Karte ist nicht Bestandteil der Satzung Landschaftsplan

#### Legende

- Entwicklungsziele für die Landschaft**
- 1 Erhaltung einer mit naturnahen Lebensräumen oder sonstigen natürlichen Landschaftselementen reich oder vielfältig ausgestatteten Landschaft
  - 2 Anreicherung einer im ganzen erhaltungswürdigen Landschaft mit naturnahen Lebensräumen und mit gliedernden und belebenden Elementen
  - 3 Wiederherstellung einer in ihrem Wirkungsgefüge, ihrem Erscheinungsbild oder ihrer Oberflächenstruktur geschädigten oder stark vernachlässigten Landschaft
  - 4 Ausbau der Landschaft für die Erholung
  - 6 Erhaltung und Sicherung natürlicher und naturnaher Landschaftselemente bis zur baulichen Inanspruchnahme aufgrund einer verbindlichen Bauleitung sowie zukünftige landschaftsgerechte Gestaltung des Ortsbildes und der Ortsränder
  - 7 Erhaltung und Entwicklung von Fließgewässern und ihren Auen und Tälern
  - Innenbereich
  - Grenze des räumlichen Geltungsbereiches des Landschaftsplanes (Plangebietsgrenze)

Die Erfassung und Darstellung der räumlichen Ausdehnung der Entwicklungsziele ist auf Basis der Deutschen Grundkarte 1:5.000 erfolgt. Auf der hier vorliegenden Topographischen Karte 1:25.000 können geringfügige Lageabweichungen auftreten.