

XI. Verkehr

1. Kraftfahrzeugzulassung



Fahrzeugarten ¹	2011	2012	2013	2014	2015	2016	2017
Krafträder	13.315	13.391	13.568	13.800	13.964	14.157	14.181
PKW	158.756	161.282	163.631	166.755	169.758	173.102	180.588
Busse	330	323	331	332	319	314	322
LKW	8.077	8.297	8.531	8.724	9.108	9.491	9.985
Zugmaschinen	8.070	8.182	8.303	8.366	8.461	8.575	8.774
Sonstige Fahrzeuge	822	827	852	858	867	883	776
Anhänger	24.547	25.075	25.596	26.006	26.766	27.353	28.298
Insgesamt	213.917	217.377	220.812	224.841	229.243	233.875	242.924

Geschäftsvorfälle	2011	2012	2013	2014	2015	2016	2017
Neuzulassungen	9.761	9.487	9.182	9.452	10.997	11.701	12.317
Umschreibungen	30.884	30.990	32.367	32.747	35.652	34.313	37.388
Internationale Zulassungen	675	862	956	960	1.178	1.283	1.488
Abmeldungen	35.736	35.986	37.317	37.533	41.215	42.561	42.426
Rote/Kurzzeit-Kennzeichen ²	6.197	6.121	6.435	7.087	5.347	4.462	4.333
Namens-, Anschriften- und technische Änderungen	6.542	6.511	6.715	6.960	7.758	7.476	8.246
Verkaufte Kfz-Briefe/ZB II ³	12.729	12.456	12.610	11.972	-	-	-
Kfz-Stilllegungen	1.404	1.177	1.214	1.307	1.366	1.340	1.420
Insgesamt	103.928	103.590	106.796	108.018	103.513	103.136	107.618

¹ Angemeldete Fahrzeuge einschließlich Saisonzulassungen

² seit dem 01.04.2015 gesetzliche Änderung mit restriktiverer Regelung

³ Zahlen werden seit 2015 nicht mehr erfasst; hieraus ergibt sich auch die geringere Gesamtzahl der Geschäftsvorfälle
ZB II = Zulassungsbescheinigung Teil II

2. Fahrerlaubnis- und Fahrschulwesen

Maßnahmen- und Fallzahlenübersicht	2013	2014	2015	2016	2017
Fahrerlaubniswesen					
Ersterteilung von Fahrerlaubnissen	4.963	4.739	4.694	5.223	5.401
davon					
"Begleitetes Fahren mit 17"	2.315	2.337	2.276	2.310	2.151
Umschreibung von FE (ausl. + Dienst-FE)	256	263	383	449	703
Ausstellung internationaler Führerscheine	1.134	1.238	1.313	1.437	1.575
Umtausch von Führerscheinen	2.025	1.805	1.395	1.335	1.237
Verlängerung von Fahrerlaubnissen	1.020	1.704	1.434	1.234	1.076
Ausstellung von Ersatzführerscheinen	1.473	1.274	1.605	1.807	1.451
Neuerteilung von Fahrerlaubnissen	327	317	403	468	339
Ersterteilung und Verlängerung von Fahrerlaubnissen zur Fahrgastbeförderung	170	271	292	274	239
Insgesamt	11.368	11.611	11.519	12.227	12.021
Fahreignungsüberprüfung (ohne Mehrfachtäter und Probezeitler)					
Anordnung und Auswertung von medizinisch-psychologischen Eignungsgutachten	404	410	407	409	248
Anordnung und Auswertung von amts- und fachärztlichen Gutachten, Fahrproben	295	398	378	305	323
Entziehung von Fahrerlaubnissen durch SVA (ohne Mehrfachtäter und Probezeitler)	97	119	106	109	103
Versagung von Fahrerlaubnissen					
bei Neuerteilung / Ersterteilung	184	195	93	73	93
bei Umschreibung und Fahrgastbeförderung	9	3	2	-	4
Fahreignungsbewertungssystem					
Ermahnungen	964	1.038	1.042	987	1.127
Verwarnungen	111	198	189	165	188
Entziehung von Fahrerlaubnissen	41	34	29	38	45
Fahrerlaubnis auf Probe					
Teilnehmer an Nachschulungskursen	489	430	423	432	432
Verwarnung mit verkehrspsychologischer Beratung	89	82	79	77	81
Anordnung und Auswertung von medizinisch-psychologischen Eignungsgutachten	22	16	13	16	19
Entziehung von Fahrerlaubnissen	35	24	22	25	29
Fahrschulwesen					
Überprüfung und Überwachung v. Fahrschulen	43	19	33	19	38
Erteilung von Fahrlehrerlaubnissen	9	11	9	12	15
Erteilung von Fahrschülerlaubnissen	6	5	1	1	3
Erteilte Ausnahmen vom Mindestalter	83	88	98	107	110
Versagungen Ausnahmen v. Mindestalter	6	2	6	10	7
Berufskraftfahrerqualifikationsgesetz					
Eintragung Grundqualifikation + Weiterbildung im Führerschein	595	2.457	684	406	486
Überwachung v. Ausbildungsstätten für die beschl. Grundqualifikation und die Weiterbildung	7	3	4	2	4
Ausstellung von Fahrerkarten	1.426	1.269	1.051	1.554	1.517

3. Verkehrssicherung, gewerbliche Personenbeförderung, Güterkraftverkehr

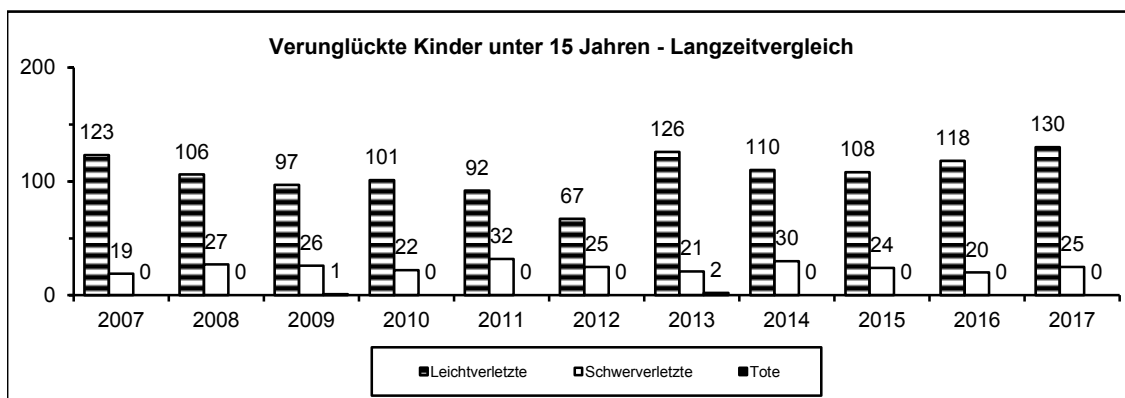
Aufgaben	2013	2014	2015	2016	2017
Straßenverkehrsordnung (StVO)					
Verkehrsschauen, Verkehrs- und Unfallkommissionen in Tagen	28	43	51	68	79
Ortstermine mit Straßenbaulastträgern, Polizei, Anliegern, Besprechungen	284	276	280	260	386
Vorübergehende Verkehrsregelungen für Baumaßnahmen auf Straßen	970	857	979	928	874
Erlaubnisse (§ 29 StVO)					
für Schwer- und Großraumtransporte	3.235	4.665	3.253	3.188	5.464
für Stadtfeste, Karnevals- und Schützenvereine	142	174	180	185	154
Ausnahmen (§ 46 StVO)					
vom Sonntagsfahrverbot für Lkw	398	381	255	313	229
zum Anwohnerparken	62	58	51	51	215
Ausstellen von Handwerkerparkausweisen	64	79	88	95	115
Anhörung durch andere Erlaubnisbehörden (§ 29 StVO)	7.053	8.401	10.500	11.742	21.407
Personenbeförderungsgesetz (PBefG)					
Verwaltungsmäßige Tätigkeiten für Taxen- und Mietwagenunternehmen, und zwar					
Taxen (Anzahl)	118	116	117	121	120
Mietwagen (Anzahl)	105	104	124	134	127
Neuerteilung von Genehmigungen für					
Taxen	50	13	15	11	34
Mietwagen	48	26	39	12	14
Kontrolle von Prüfbüchern für Kraftomnibusse und Schulbus-Pkw	629	632	645	653	647
Güterkraftverkehrsgesetz (GüKG)					
Unternehmen mit Erlaubnissen für den Güterkraftverkehr	32	33	32	40	39
Unternehmen mit EU-Gemeinschaftslizenzen	209	203	209	180	190
Fahrerbescheinigung für Fahrer aus nicht EU-Staaten (ab März 2003)	4	4	3	9	9
Gefahrgutverordnung (GGVSEB)					
GGVSE-Fahrwegbestimmungen	1	-	2	1	2
Allgemeinverfügung "Gefahrguttransporte"	1	1	1	1	2

4. Verkehrsunfälle mit Kindern

(Quelle: Verkehrsunfalldatei NRW)

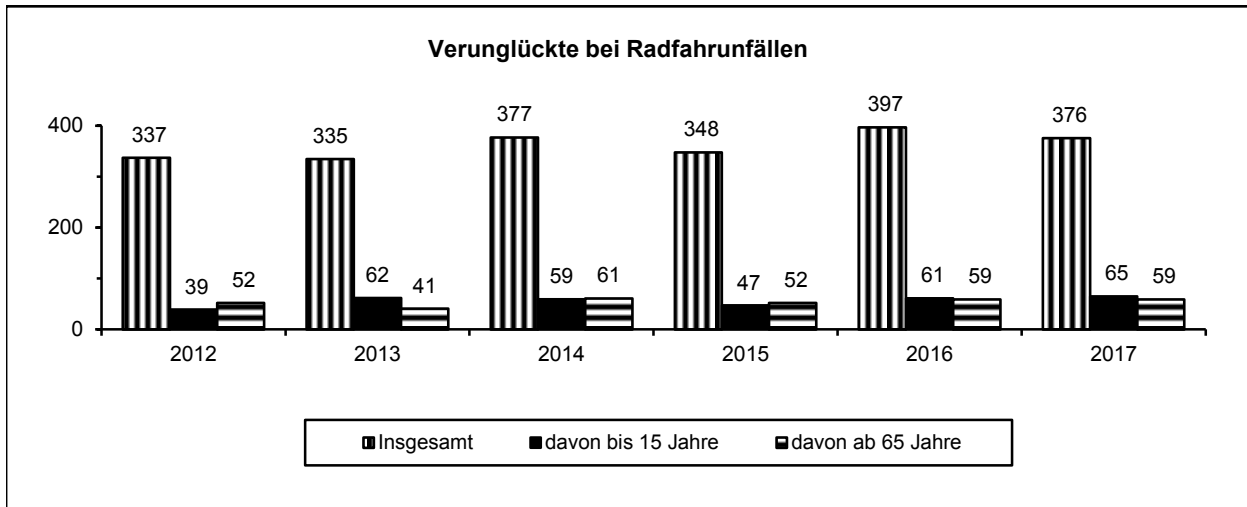
Verunglückte Kinder unter 15 Jahren	2012	2013	2014	2015	2016	2017
aktive Verkehrsteilnehmer als Radfahrer	39	62	59	47	61	65
Leichtverletzte	34	55	49	38	59	51
Schwerverletzte	5	7	10	9	2	14
Tote	-	-	-	-	-	-
aktive Verkehrsteilnehmer als Fußgänger	21	23	32	19	27	22
Leichtverletzte	11	18	15	13	18	19
Schwerverletzte	10	5	17	6	9	3
Tote	-	-	-	-	-	-
sonstige aktive Verkehrsteilnehmer	-	2	1	1	1	1
Leichtverletzte	-	1	1	-	1	1
Schwerverletzte	-	1	-	1	-	-
Tote	-	-	-	-	-	-
passive Verkehrsteilnehmer	32	62	48	65	49	67
Leichtverletzte	22	52	45	57	40	59
Schwerverletzte	10	8	3	8	9	8
Tote	-	2	-	-	-	-
Insgesamt	92	149	140	132	138	155
Leichtverletzte	67	126	110	108	118	130
Schwerverletzte	25	21	30	24	20	25
Tote	-	2	-	-	-	-

Schulwegunfälle	2012	2013	2014	2015	2016	2017
Radfahrer insgesamt	6	21	18	17	22	15
Leichtverletzte	6	20	15	15	21	13
Schwerverletzte	-	1	3	2	1	2
Tote	-	-	-	-	-	-
Fußgänger insgesamt	4	10	11	5	12	5
Leichtverletzte	2	7	5	4	8	4
Schwerverletzte	2	3	6	1	4	1
Tote	-	-	-	-	-	-
sonstige Verkehrsteilnehmer	-	-	-	-	-	-
Leichtverletzte	-	-	-	-	-	-
Schwerverletzte	-	-	-	-	-	-
Tote	-	-	-	-	-	-
Insgesamt	10	31	29	22	34	20
Leichtverletzte	8	27	20	19	29	17
Schwerverletzte	2	4	9	3	5	3
Tote	-	-	-	-	-	-



5. Verkehrsunfälle mit Radfahrern

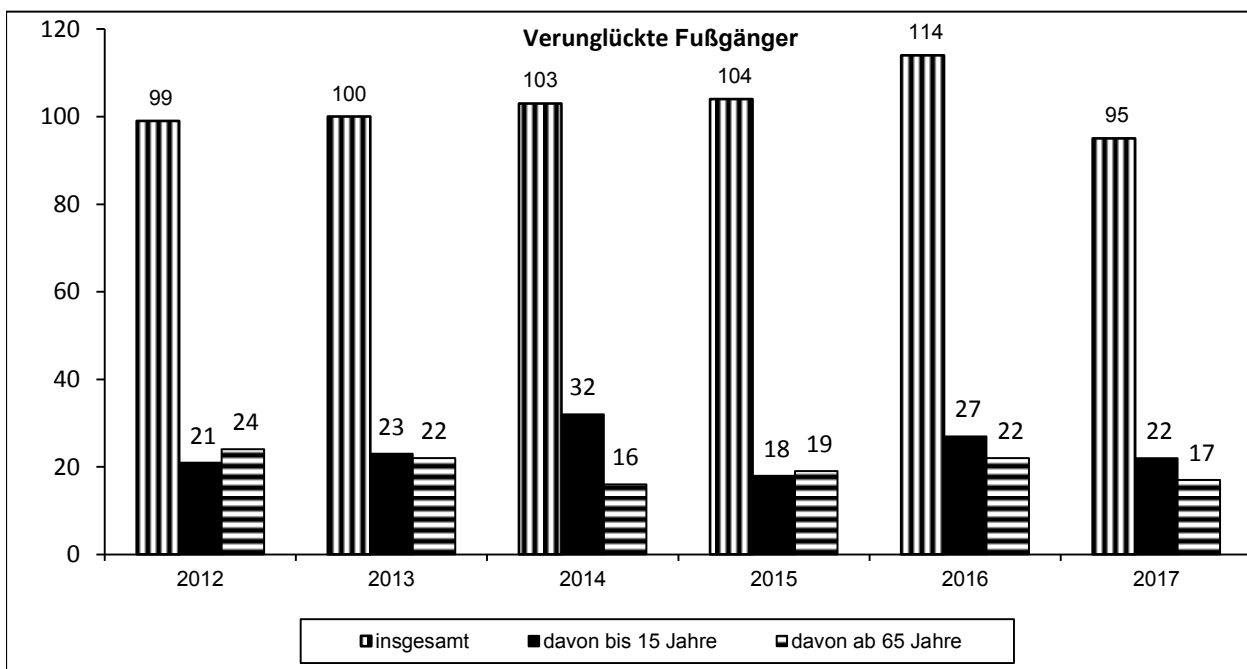
Verunglückte Radfahrer	2012	2013	2014	2015	2016	2017
Insgesamt	337	335	377	348	397	376
davon bis 15 Jahre	39	62	59	47	61	65
davon ab 65 Jahre	52	41	61	52	59	59



6. Verkehrsunfälle mit Fußgängern

(Quelle: Verkehrsunfalldatei NRW)

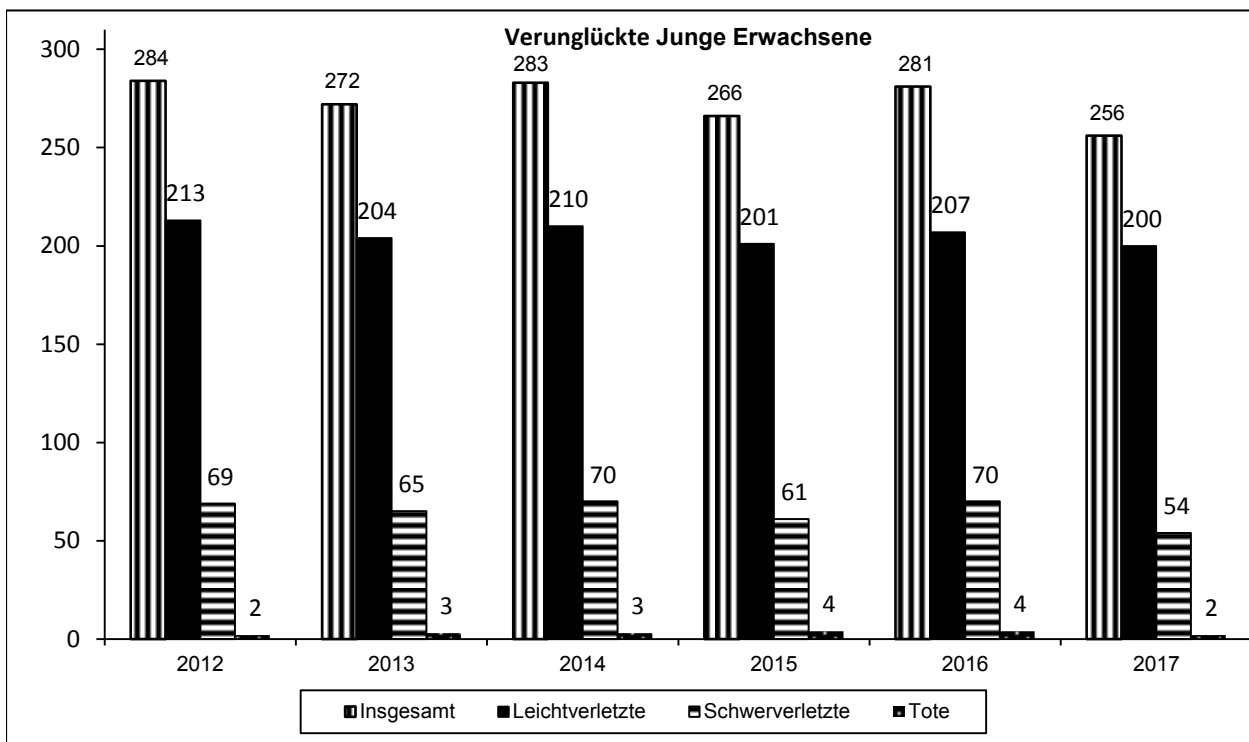
Verunglückte Fußgänger	2012	2013	2014	2015	2016	2017
Insgesamt	99	100	103	104	114	95
davon bis 15 Jahre	21	23	32	18	27	22
davon ab 65 Jahre	24	22	16	19	22	17



7. Verkehrsunfälle mit Jungen Erwachsenen (18 - 24 Jahre)

(Quelle: Verkehrsunfalldatei NRW)

Verunglückte	2012	2013	2014	2015	2016	2017
Aktive Verkehrsteilnehmer insgesamt	220	212	234	221	229	214
Leichtverletzte	161	161	176	166	165	167
Schwerverletzte	57	48	56	52	61	45
Tote	2	3	2	3	3	2
Passive Verkehrsteilnehmer insgesamt	64	60	49	45	52	42
Leichtverletzte	52	43	34	35	42	33
Schwerverletzte	12	17	14	9	9	9
Tote	-	-	1	1	1	-
Insgesamt	284	272	283	266	281	256
Leichtverletzte	213	204	210	201	207	200
Schwerverletzte	69	65	70	61	70	54
Tote	2	3	3	4	4	2



8. Unfallfluchten

(Quelle: Verkehrsunfalldatei NRW)

Aufgetretene Fälle	2012	2013	2014	2015	2016	2017
Verkehrsunfallfluchten insgesamt	1.528	1.536	1.593	1.686	1.773	1.839
mit Personenschaden	76	83	96	84	89	85
mit Sachschaden	1.452	1.453	1.497	1.602	1.684	1.754

Aufgeklärte Fälle	2012	2013	2014	2015	2016	2017
Verkehrsunfallfluchten insgesamt	639	708	701	731	830	802
mit Personenschaden	46	54	60	54	60	60
mit Sachschaden	593	654	641	677	770	742

9. Entwicklung der Fluggastzahlen

(Quelle: Flughafen Paderborn/Lippstadt)

Jahr	Flugbewegungen	Passagiere insgesamt	Linienpassagiere	Touristikpassagiere	sonstige
1997	48.167	690.539	168.032	466.627	55.880
1998	50.888	945.651	248.598	647.268	49.785
1999	58.753	1.188.796	324.988	833.641	30.167
2000	65.836	1.363.236	342.313	984.412	36.511
2001	61.816	1.287.981	271.964	971.967	44.050
2002	60.074	1.246.346	248.130	961.434	36.782
2003	55.410	1.280.229	301.831	944.081	34.317
2004	46.259	1.309.837	324.751	939.483	45.603
2005	47.849	1.342.615	330.100	974.669	37.846
2006	41.000	1.272.232	327.492	911.482	33.258
2007	41.648	1.234.117	329.685	881.593	22.839
2008	38.477	1.128.124	281.151	830.129	16.844
2009	39.380	966.794	216.179	734.452	16.163
2010	38.706	1.015.889	209.854	790.207	15.828
2011	42.380	968.212	194.735	755.449	18.028
2012	40.145	871.464	121.937	730.924	18.603
2013	35.471	794.992	130.728	644.118	20.146
2014	35.261	764.037	126.096	617.627	20.314
2015	36.250	771.676	129.785	622.022	19.869
2016	33.531	703.246	132.781	546.558	23.907
2017	35.674	739.092	154.281	564.976	19.835

10. Flugbewegungen

(Quelle: Flughafen Paderborn/Lippstadt)

Flugbewegungen	2012	2013	2014	2015	2016	2017
Flugbewegungen insgesamt	42.380	40.145	35.194	35.261	33.531	35.674
gewerblicher Verkehr	28.333	23.971	22.580	22.071	20.684	21.662
sonstiger nichtgewerblicher Verkehr	11.760	11.500	12.614	14.179	12.847	14.012
davon Werksluftverkehr	1.242	1.303	1.266	1.192	1.192	1.128
davon nichtgewerbliche Schulflüge	1.608	1.363	2.250	2.960	2.184	3.055
mehrmotorige Luftfahrzeuge	14.253	13.702	13.923	13.135	12.814	13.508
davon über 5,7 t Abfluggewicht	10.103	9.841	9.845	9.413	9.466	9.940
Instrumentenflüge	17.255	15.838	14.935	15.322	14.605	13.005
Auslandsflüge	6.578	6.454	6.056	5.915	6.061	5.672